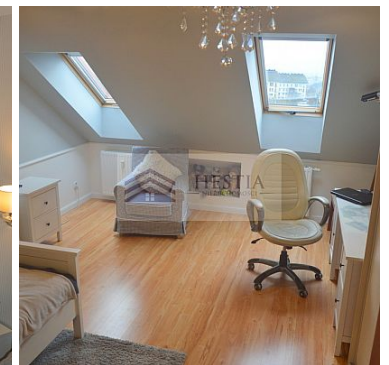


MIESZKANIE NA SPRZEDAŻ

liczba pokoi: 4, pow. całkowita: 96 m²,
SZCZECIN, WARSZEWO

Cena **535 000** zł



Piękny apartament dwupoziomowy z widokiem na panoramę Szczecina, położony w otoczeniu domów jednorodzinnych na Warszewie.

Nieruchomość faktycznie ma 96 m² (w Księdze Wieczystej 57,85m² - poziom I)

Na I poziomie o powierzchni 57,85 znajdują się:

- * dwudziestodwumetrowy salon z kominkiem i balkonem (widok na panoramę Szczecina)
- * widna, funkcjonalnie urządzona kuchnia
- * sypialnia o powierzchni ok 11 m²
- * przestronna łazienka z wanną narożnikową.

Na II poziom składają się:

* 2 sypialnie o powierzchni 12 i 15 m²

*łazienka z kabiną prysznicową

*przedpokój z wejściem na III poziom, stanowiący zaadaptowane poddasze (istnieje możliwość utworzenia jeszcze jednego pokoju).

Wraz z mieszkaniem do sprzedaży garaż 16m² w cenie 35000zł

Mieszkanie ciepłe i przytulne, wykończone materiałami wysokiej klasy, z wielką dbałością o szczegóły. Wielkim atutem jest doskonała lokalizacja - położenie na wzgórzu zapewnia ładny widok na panoramę miasta, a dobre skomunikowanie z centrum wygodę związaną z dostępem do infrastruktury usługowej.

Niskie koszty utrzymania - miesięczny czynsz wynosi 600 zł i zawiera m.in. koszty centralnego ogrzewania, zaliczki na ciepłą i zimną wodę, śmieci, zarząd nieruchomością wspólną.

Serdecznie zapraszam na prezentację.

Symbol	340409	Symbol SWO	340409
Rodzaj nieruchomości	MIESZKANIE	Rodzaj transakcji	SPRZEDAŻ
Rodzaj rynku	PIERWOTNY	Cena	535 000 PLN
Cena za m ²	5 573 PLN	Kraj	POLSKA
Województwo	ZACHODNIOPOMORSKIE	Miejscowość	SZCZECIN
Prawobrzeże /lewobrzeże	LEWOBRZEŻE	Dzielnica - osiedle	WARSZEWO
Ulica	Duńska	Powierzchnia całkowita	96 m ²
Forma własności działki	UŻ. WIECZYSTE	Rodzaj mieszkania	4-POKOJOWE
Rodzaj budynku	NISKI BLOK	Rok budowy	2007
Standard	BARDZO WYSOKI STANDARD	Materiał ścian	CEGŁA
Typ kuchni	Z OKNEM	Liczba łazienek	2
Droga dojazdowa	ASFALTOWA	Liczba pokoi	4
Piętro	3	Liczba pięter	3
Umeblowanie	TAK	Źródło c.w.	SIEĆ MIEJSKA
Ogrzewanie	C.O. Z SIECI MIEJSKIEJ	Forma własności	WŁASNOŚĆ
Rodzaj okien	DREWNIANE NOWY TYP, PCV	Garaż	JEST
Balkon	JEST	Nr Licencji	5038



Karol Pęski

Menadżer, doradca finansowy, prawnik, pośrednik w obrocie nieruchomościami, związany z branżą nieruchomości od 2011 roku. Niezwykle ambitny, podchodzący z pasją do pracy, z której czerpie wiele satysfakcji. Doświadczenie zawodowe zdobywał w ogólnopolskich korporacjach związanych z branżą nieruchomości oraz finansową.

Karol to osoba ściśle nastawiona na cel, zawsze gotowy do działania. Pozytywnie nastawiony do ludzi i świata. Kieruje się zasadą, że każdy może być kim chce, wystarczy chcieć i dążyć do tego. Największą satysfakcję w pracy sprawia mu rozwiązywanie problemów oraz podbramkowych sytuacji. Od pracy odpoczywa chodząc na basen.

794160650

karol@hestianieruchomosci.pl

Więcej ofert na stronie **www.hestianieruchomosci.pl**