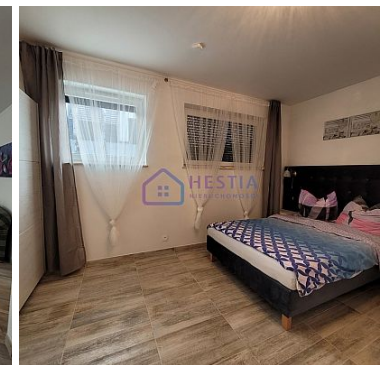
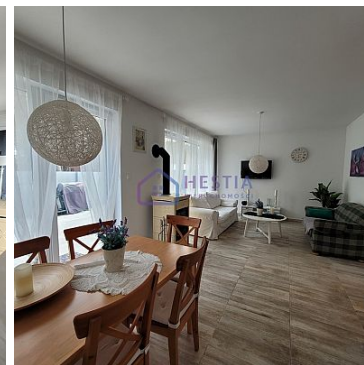
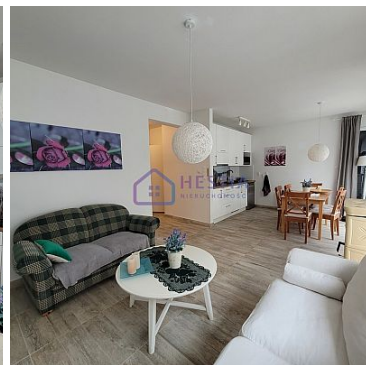


MIESZKANIE NA SPRZEDAŻ

liczba pokoi: 3, pow. całkowita: 56 m²,

ŁUKĘCIN

Cena **869 000** zł



Oferujemy Państwu ostatni nowoczesny, ekskluzywny, apartament z ogródkiem w domach w Łukęcinie w idealnej lokalizacji. Spokojna okolica, a jednocześnie bliskość tętniącego życiem serca miejscowości sprawia, że zadowoleni będą zarówno ci, którzy chcą wypoczywać w ciszy, jak i miłośnicy atrakcji. Apartament został wykończony doskonałymi materiałami oraz wyposażony w meble i potrzebne sprzęty - gotowy do zamieszkania oczekuje na nabywcę (w cenie apartamentu wliczone jest wyposażenie- meble, zabudowy stałe sprzęt AGD m.in zmywarka, lodówka, płyta kuchenna ceramiczna).

Kompleks apartamentów w położony jest wśród zieleni i sosnowych drzew w odległości 450 m od zejścia na plażę. Oferujemy obecnie apartament komfortowo wykończony i wyposażony, stanowiący samodzielne pietro-

parter budynku. Zdjęcia zamieszczone w ofercie to nie komputerowe wizualizacje- prezentują faktyczny stan apartamentu.

Osiedle oświetlone, ogrodzone i monitorowane z całodobową portiernią. Do dyspozycji mieszkańców miejsca parkingowe, tereny zielone.

Domy wybudowane są z materiałów wysokiej jakości. Ściany murowane w nowoczesnej ekologicznej technologii z cegły silka, ocieplone i otynkowane. Dodane elementy dekoracyjne stworzą ciekawą architekturę, a duże okna zabezpieczone elektrycznymi roletami doskonale oświetlają wnętrze apartamentu. Łączna powierzchnia pomieszczeń to ok. 55 m², do lokalu przynależy ogródek.

Apartamenty zaprojektowano zwracając szczególną uwagę na ich funkcjonalność i ergonomię, przez co sprawiają wrażenie dużo większych. w każdym lokalu znajdują się pomieszczenia: salon, aneks kuchenny, 2 sypialnie, łazienka i przedsionek. W całym domu zainstalowano ogrzewanie podłogowe. Łazienkę wykończono gresem polerowanym wysokiej klasy. Zamontowano armaturę wysokiej jakości. Funkcjonalną kuchnię zabudowano na wymiar i wyposażono w firmowy sprzęt AGD (lodówka, zmywarka, płyta grzewcza). Z apartamentu jest bezpośrednio wyjście na pięknie urządzonej, zadbanej ogródek

Polecam jako doskonałą inwestycję zapewniającą możliwość wypoczynku oraz jako źródło dochodu z wynajmu.

Zapraszam na prezentację

Symbol	387711	Symbol SWO	387711
Rodzaj nieruchomości	MIESZKANIE	Rodzaj transakcji	SPRZEDAŻ
Rodzaj rynku	WTÓRNY	Cena	869 000,00 PLN
Cena za m2	15 629,50 PLN	Oplaty dodatkowe	240,00 PLN
Kraj	POLSKA	Województwo	ZACHODNIOPOMORSKIE
Miejscowość	ŁUKĘCIN	Powierzchnia całkowita	55,60 m ²
Forma własności działki	UŻ. WIECZYSTE	Rodzaj mieszkania	3-POKOJOWE
Rodzaj budynku	CZĘŚĆ DOMU	Rok budowy	2017
Standard	WYSOKI STANDARD	Typ kuchni	ANEKS KUCHENNY
Liczba łazienek	1	Liczba pokoi	3
Piętro	parter	Liczba pięter	1
Umeblowanie	TAK	Źródło c.w.	BOJLER
Forma własności	WŁASNOŚĆ	Ochrona	JEST
Osiedle zamknięte	JEST	Garaż	JEST
Ogródek	JEST	Balkon	JEST
Nr Licencji	PFRN - 1838	Czynsz administracyjny	240,00 PLN



Karol Pęski

Menadżer, doradca finansowy, prawnik, pośrednik w obrocie nieruchomościami, związany z branżą nieruchomości od 2011 roku. Niezwykle ambitny, podchodzący z pasją do pracy, z której czerpie wiele satysfakcji. Doświadczenie zawodowe zdobywał w ogólnopolskich korporacjach związanych z branżą nieruchomości oraz finansową.

Karol to osoba ściśle nastawiona na cel, zawsze gotowy do działania. Pozytywnie nastawiony do ludzi i świata. Kieruje się zasadą, że każdy może być kim chce, wystarczy chcieć i dążyć do tego. Największą satysfakcję w pracy sprawia mu rozwiązywanie problemów oraz podbramkowych sytuacji. Od pracy odpoczywa chodząc na basen.

794160650

karol@hestianieruchomosci.pl

Więcej ofert na stronie **www.hestianieruchomosci.pl**