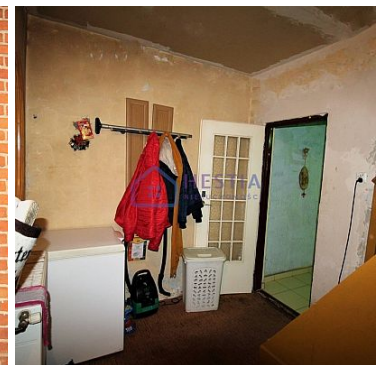
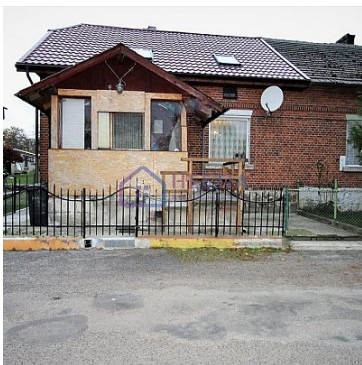


DOM NA SPRZEDAŻ

liczba pokoi: 5, pow. całkowita: 150 m², pow. działki: 1,200 m²,

SMORAWINA

Cena **280 000** zł



Lubisz ciszę i spokój? Uwielbiasz kontakt z naturą? Mam idealne rozwiązanie!!!!

W ofercie dom o powierzchni 150 m² z dużą działką 1200 m² w malowniczej miejscowości 7 km od Łobza.

Układ nieruchomości:

-piwnica

Parter:

- ganek

- przedpokój
- kuchnia
- łazienka
- 2 pokoje

- I Piętro:
- 4 pokoje
 - wc
 - hol

Dom ocieplony, dach wymieniony na blachodachówkę, nowy komin. Zarówno ogrzewanie, jak i ciepła woda z pieca co na węgiel i drzewo. Dom częściowo do drobnego remontu. Na działce liczne drzewa i krzewy owocowe, budynki gospodarcze, wiatka na drzewo, garaż. Cały teren ogrodzony. Wyposażenie jak i opał w cenie domu. Bardzo blisko przystanek autobusowy. Roczny podatek od nieruchomości ok.300 zł. Więcej informacji pod nr tel. 782 390 520.

Raj dla grzybiarzy i osób lubiących kontakt z naturą !!!! Nie czekaj zadzwoń!!!

Zapraszam na prezentację.

| | | | |
|-------------------------|-----------------------|-----------------------|------------------------------------|
| Symbol | 387151 | Symbol SWO | 387151 |
| Rodzaj nieruchomości | Dom | Rodzaj transakcji | SPRZEDAŻ |
| Rodzaj rynku | WTÓRNY | Cena | 280 000,00 PLN |
| Cena za m2 | 1 866,67 PLN | Miejscowość | SMORAWINA |
| Powierzchnia całkowita | 150,00 m ² | Powierzchnia działki | 1 200,00 m ² |
| Kształt działki | NIEREGULARNY | Powierzchnia użytkowa | 150,00 m ² |
| Rodzaj domu | BLIŹNIACZY | Rok budowy | 1940 |
| Standard | DOBRY | Materiał ścian | CEGŁA |
| Typ kuchni | Z OKNEM | Liczba łazienek | 1 |
| Liczba WC | 1 | Droga dojazdowa | ASFALTOWA |
| Liczba pokoi | 5 | Liczba pięter | 2 |
| Umeblowanie | TAK | Źródło c.w. | PIEC WĘGLOWY/DREWNO |
| Podpiwniczenie /piwnica | PIWNICA | Instalacje | ELEKTRYCZNA, WODNA, KANALIZACJA |
| Forma własności | WŁASNOŚĆ | Podłączony wodociąg | JEST |

| | | | |
|------------------------|------|-------------|-------|
| Podłączona kanalizacja | JEST | Garaż | JEST |
| Ogródek | JEST | Nr Licencji | 22206 |



Monika Kosmała

782-390-520
monika@hestianieruchomosci.pl

Więcej ofert na stronie www.hestianieruchomosci.pl