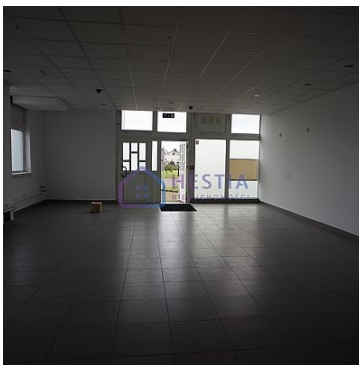


LOKAL NA WYNAJEM

liczba pokoi: 3, pow. całkowita: 71 m²,
SZCZECIN, MAJOWE

Cena **3 500** zł



Oferuję Państwu na wynajem lokal użytkowy, w bardzo atrakcyjnym miejscu, na osiedlu Majowym.

Lokal składa się z sali sprzedażowej/usługowej, ok. 70 mkw, i zaplecza - 2 pomieszczenia, ok. 7 mkw każde, oraz toaleta.

Bardzo dobra lokalizacja (w sąsiedztwie Outlet Parku), centrum osiedla Majowego, miejsce bardzo uczęszczane, wokół wiele miejsc parkingowych.

Cena do lekkiej negocjacji.

Serdecznie zapraszam na prezentację!!

Symbol	386092	Symbol SWO	386092
Rodzaj nieruchomości	LOKAL	Rodzaj transakcji	WYNAJEM
Rodzaj rynku	WTÓRNY	Cena	3 500,00 PLN
Cena w EURO	780,15 €	Miejscowość	SZCZECIN
Prawobrzeże /lewobrzeże	PRAWOBRZEŻE	Dzielnica - osiedle	MAJOWE
Ulica	Marii Dąbrowskiej	Powierzchnia całkowita	71,00 m ²
Rodzaj budynku	PAWILON	Rok budowy	1980
Materiał ścian	CEGŁA	Droga dojazdowa	ASFALTOWA
Piętro	parter	Liczba pięter	1
Forma własności	WŁASNOŚĆ	Nr Licencji	24712

Karol Pęski

Menadżer, doradca finansowy, prawnik, pośrednik w obrocie nieruchomościami, związany z branżą nieruchomości od 2011 roku. Niezwykle ambitny, podchodzący z pasją do pracy, z której czerpie wiele satysfakcji. Doświadczenie zawodowe zdobywał w ogólnopolskich korporacjach związanych z branżą nieruchomości oraz finansową.

Karol to osoba ściśle nastawiona na cel, zawsze gotowy do działania. Pozytywnie nastawiony do ludzi i świata. Kieruje się zasadą, że każdy może być kim chce, wystarczy chcieć i dążyć do tego. Największą satysfakcją w pracy sprawia mu rozwiązywanie problemów oraz podbramkowych sytuacji. Od pracy odpoczywa chodząc na basen.



794160650
karol@hestianieruchomosci.pl

Więcej ofert na stronie www.hestianieruchomosci.pl