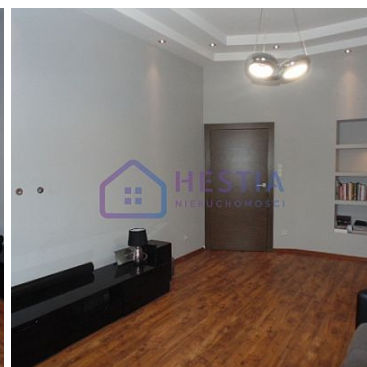


## MIESZKANIE NA SPRZEDAŻ

liczba pokoi: 3, pow. całkowita: 88 m<sup>2</sup>,

SZCZECIN, CENTRUM

Cena **550 000** zł



Mieszkanie do wprowadzenia od zaraz.

Doskonałe mieszkanie położone w samym Centrum miasta , a jednocześnie przy spokojnej ulicy.

Mieszkanie również bardzo dobre pod inwestycję / wynajem , działalność , np. biurową , gabinety , itd .

Mieszkanie o pow. 87,62m2 położone jest na pierwszym piętrze pięknie odnowionej kamienicy , klatka schodowa również po remoncie.

Mieszkanie składa się z trzech pokoi .

Duży salon od strony frontowej, daw pokoje od podwórka - jeden przejściowy.

Kuchnia duża z oknem , zabudowana meblami na wymiar , blaty granitowe, oświetlenie halogenowe.

W średnim pokoju pozostaje zabudowa bardzo funkcjonalnych szaf-tytu komandor.

Trzecia -sypialnia- bardzo ciekawie i niestandardowo wykończona.

W przedpokoju pozostaje również bardzo ładna i funkcjonalna zabudowa typu komandor.

Łazienka po generalnym remoncie:nowa glazura i terakota , przestronna kabina prysznicowa ,bidet , oświetlenie halogenowe na dotyk , itd.

W pokojach na podłodze panele wysokiej klasy , w kuchni i łazience terakota.

Mieszkanie bardzo ładnie wykończone z gustem i zadbane.

Właściciele zrezygnowali z gazu(gaz nadal doprowadzony jest do mieszkania i można tą funkcję przywrócić) ,ogrzewanie jest elektryczne:bardzo energooszczędne.

Czynsz 320zł+ f.r.200zł.

Mieszkanie godne polecenia .

Zapraszam na prezentację.

Symbol	385633	Symbol SWO	385633
Rodzaj nieruchomości	MIESZKANIE	Rodzaj transakcji	SPRZEDAŻ
Rodzaj rynku	WTÓRNY	Cena	550 000,00 PLN
Cena za m2	6 277,11 PLN	Czynsz i inne opłaty stałe	520 000,00 PLN
Kraj	POLSKA	Województwo	ZACHODNIOPOMORSKIE
Miejscowość	SZCZECIN	Prawobrzeże /lewobrzeże	LEWOBRZEŻE
Dzielnica - osiedle	CENTRUM	Ulica	bl. Królowej Jadwigi
Powierzchnia całkowita	87,62 m <sup>2</sup>	Forma własności działki	WŁASNOŚĆ
Rodzaj mieszkania	3-POKOJOWE	Rodzaj budynku	KAMIENICA
Rok budowy	1930	Standard	WYSOKI STANDARD
Materiał ścian	CEGŁA	Typ kuchni	Z OKNEM
Liczba łazienek	1	Droga dojazdowa	ASFALTOWA
Liczba pokoi	3	Piętro	1
Liczba pięter	3	Umeblowanie	TAK
Źródło c.w.	PIEC ELEKTRYCZNY	Ogrzewanie	C.O. GAZOWE
Podpiwniczenie /piwnica	PIWNICA	Forma własności	WŁASNOŚĆ
Rodzaj okien	PCV	Nr Licencji	2531



**Karol Pęski**

Menadżer, doradca finansowy, prawnik, pośrednik w obrocie nieruchomościami, związany z branżą nieruchomości od 2011 roku. Niezwykle ambitny, podchodzący z pasją do pracy, z której czerpie wiele satysfakcji. Doświadczenie zawodowe zdobywał w ogólnopolskich korporacjach związanych z branżą nieruchomości oraz finansową.

Karol to osoba ściśle nastawiona na cel, zawsze gotowy do działania. Pozytywnie nastawiony do ludzi i świata. Kieruje się zasadą, że każdy może być kim chce, wystarczy chcieć i dążyć do tego. Największą satysfakcją w pracy sprawia mu rozwiązywanie problemów oraz podbramkowych sytuacji. Od pracy odpoczywa chodząc na basen.

794160650

karol@hestianieruchomosci.pl

Więcej ofert na stronie **[www.hestianieruchomosci.pl](http://www.hestianieruchomosci.pl)**