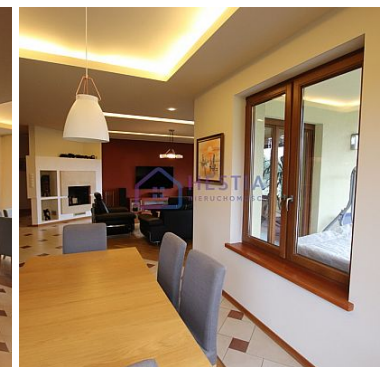
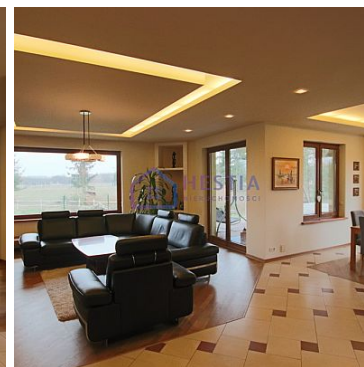


DOM NA SPRZEDAŻ

liczba pokoi: 6, pow. całkowita: 236 m², pow. działki: 1,000 m²,

WOŁCZKOWO

Cena **1 380 000** zł



Na sprzedaż najpiękniejszy dom wolnostojący w Wołczkowie, położony na działce 1000 mkw. Dom z niesamowitym widokiem oraz klimatem, idealne miejsce do wypoczynku, a zarazem położony w świetnie skomunikowanym miejscu, przy wybrukowanej, oświetlonej, reprezentacyjnej uliczce.

Powierzchnia użytkowa parteru 147,4 mkw (w tym garaż 35 mkw)

Powierzchnia poddasza (powyżej 1,9m) 88,2 mkw

Powierzchnia całkowita 235,6

Powierzchnia zabudowy 181,3 mkw.

Na parterze znajduje się:

- przestronny salon z kominkiem z ogrzewaniem podłogowym, oknem panoramicznym z widokiem na zieleń oraz wyjściem na taras wykończony drewnem egzotycznym,
- otwarta, w pełni wyposażona kuchnia ze spiżarnią
- sypialnia
- pomieszczenie gospodarcze
- łazienka z prysznicem oraz wc

Na piętro prowadzą wygodne schody. Znajdują się na nim:

- przestronna sypialnia
- 3 pokoje
- elegancka, przestronna, świeżo wykończona łazienka z wanną i prysznicem

Nieruchomość wykończona materiałami najwyższej jakości, z dbałością o szczegóły, z zastosowaniem rozwiązań m.in. odkurzacza centralnego czy systemu rekuperacji. Piękne mahoniowe okna z roletami antywłamaniowymi sterowanymi elektrycznie oraz stolarka drzwiowa. Olbrzymim atutem nieruchomości, jest jej położenie. Dom znajduje się na tzw. bliskim Wołczkowie, nieopodal granicy z Bezzeczem.

Gorąco polecamy i zapraszamy na prezentację.

Symbol	371670	Symbol SWO	371670
Rodzaj nieruchomości	DOM	Rodzaj transakcji	SPRZEDAŻ
Rodzaj rynku	WTÓRNY	Cena	1 380 000 PLN
Cena za m2	5 857 PLN	Miejscowość	WOŁCZKOWO
Prawobrzeże /lewobrzeże	PRAWOBRZEŻE	Powierzchnia całkowita	236 m ²
Powierzchnia działki	1 000 m ²	Powierzchnia użytkowa	201 m ²
Forma własności działki	WŁASNOŚĆ	Rodzaj domu	WOLNO STOJĄCY
Rok budowy	2008	Standard	BARDZO WYSOKI STANDARD
Materiał ścian	CEGŁA	Typ kuchni	OTWARTA
Liczba łazienek	2	Droga dojazdowa	ASFALTOWA
Liczba pokoi	6	Liczba pięter	1
Źródło c.w.	PIEC GAZOWY	Instalacje	ELEKTRYCZNA, WODNA, KANALIZACJA, GAZOWA, TELEFONICZNA, INTERNETOWA
Forma własności	WŁASNOŚĆ	Podłączony gaz	JEST
Podłączony wodociąg	JEST	Podłączona kanalizacja	JEST
Ochrona	JEST	Pokrycie dachu	DACHÓWKA CERAMICZNA

Garaż	JEST	Taras	JEST
Nr Licencji	18591		

**Karol Pęski**

Menadżer, doradca finansowy, prawnik, pośrednik w obrocie nieruchomościami, związany z branżą nieruchomości od 2011 roku. Niezwykle ambitny, podchodzący z pasją do pracy, z której czerpie wiele satysfakcji. Doświadczenie zawodowe zdobywał w ogólnopolskich korporacjach związanych z branżą nieruchomości oraz finansową.

Karol to osoba ściśle nastawiona na cel, zawsze gotowy do działania. Pozytywnie nastawiony do ludzi i świata. Kieruje się zasadą, że każdy może być kim chce, wystarczy chcieć i dążyć do tego. Największą satysfakcją w pracy sprawia mu rozwiązywanie problemów oraz podbramkowych sytuacji. Od pracy odpoczywa chodząc na basen.

794160650
karol@hestianieruchomosci.plWięcej ofert na stronie **www.hestianieruchomosci.pl**