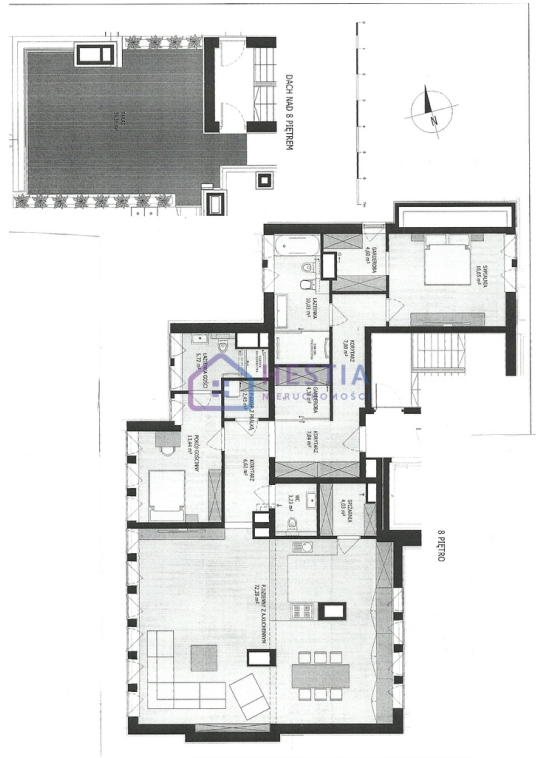


**MIESZKANIE NA SPRZEDAŻ**liczba pokoi: 3, pow. całkowita: 154 m<sup>2</sup>,

SZCZECIN, CENTRUM

Cena **1 805 640** zł

Apartament z 40 metrowym tarasem z widokiem na miasto. 156,87 m<sup>2</sup>, ogromny (72 m<sup>2</sup>) salon z aneksem kuchennym, 2 sypialnie, 2 łazienki, 2 garderoby, spiżarnia, pomieszczenie gospodarcze i osobna toaleta. Lokal w standardzie deweloperskim na 8 piętrze w budynku apartamentowym w centrum miasta. Apartamenty posiadają dużo udogodnień, min. stała recepcja całodobowa, usługa concierra, obiekt jest w całości monitorowany, magnetyczne karty dostępu, światłowód, klimatyzacja, ogrzewanie podłogowe -indywidualne dla każdego pomieszczenia, szklana elewacja, okna aluminiowe z tzw. ukryta ramą, dwa niezależne przyłącza energetyczne. Koszt czynszu do Zarządu Wspólnoty Mieszkaniowej to 6,84 zł za 1 m<sup>2</sup> ( w cenę czynszu wliczony jest koszt min. Portier-4 osoby, utrzymanie czystości części wspólnych, przeglądy okresowe, konserwacja bieżąca, windy, ubezpieczenie, energia elektryczna, wywóz śmieci).

Dodatkowo każdy Nabywca po wybudowaniu budynku i odbiorze lokalu podpisuje indywidualną umowę z dostawcą energii elektrycznej, ogrzewania miejskiego oraz wody i kanalizacji.

Opcja kupna miejsca postojowego, na kondygnacji -2, w cenie 55 - 60 tys złotych w zależności od usytuowania, a także komórki lokatorskie, na kondygnacji -2, w cenie ok 4 tys/m<sup>2</sup>.

Istnieje możliwość wykończenia mieszkania pod klucz.

Symbol	363840	Symbol SWO	363840
Rodzaj nieruchomości	MIESZKANIE	Rodzaj transakcji	SPRZEDAŻ
Rodzaj rynku	PIERWOTNY	Cena	1 805 640 PLN
Cena za m2	11 725 PLN	Kraj	POLSKA
Województwo	ZACHODNIOPOMORSKIE	Miejscowość	SZCZECIN
Prawobrzeże /lewobrzeże	LEWOBRZEŻE	Dzielnica - osiedle	CENTRUM
Powierzchnia całkowita	154 m <sup>2</sup>	Rodzaj mieszkania	3-POKOJOWE
Rodzaj budynku	APARTAMENTOWIEC	Rok budowy	2018
Standard	DO WYKOŃCZENIA	Typ kuchni	ANEKS KUCHENNY
Liczba łazienek	2	Liczba WC	1
Droga dojazdowa	ASFALTOWA	Liczba pokoi	3
Piętro	8	Liczba pięter	8
Źródło c.w.	SIEĆ MIEJSKA	Ogrzewanie	C.O. Z SIECI MIEJSKIEJ
Forma własności	WŁASNOŚĆ	Ochrona	JEST
Osiedle zamknięte	JEST	Rodzaj okien	ALUMINIOWE
Garaż	JEST	Balkon	JEST
Taras	JEST	Nr Licencji	6144

### Karol Pęski

Menadżer, doradca finansowy, prawnik, pośrednik w obrocie nieruchomościami, związany z branżą nieruchomości od 2011 roku. Niezwykle ambitny, podchodzący z pasją do pracy, z której czerpie wiele satysfakcji. Doświadczenie zawodowe zdobywał w ogólnopolskich korporacjach związanych z branżą nieruchomości oraz finansową.

Karol to osoba ściśle nastawiona na cel, zawsze gotowy do działania. Pozytywnie nastawiony do ludzi i świata. Kieruje się zasadą, że każdy może być kim chce, wystarczy chcieć i dążyć do tego. Największą satysfakcją w pracy sprawia mu rozwiązywanie problemów oraz podbramkowych sytuacji. Od pracy odpoczywa chodząc na basen.



794160650  
karol@hestianieruchomosci.pl