

Dom na sprzedaż - Szczecin, Pilchowo

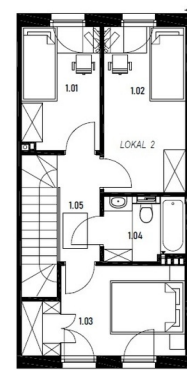
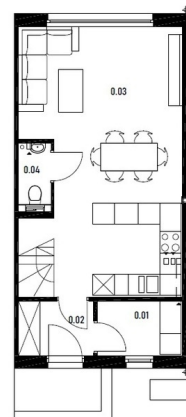
cena **790 000** zł

liczba pokoi: **4**, pow. całkowita: **77,90** m², pow. działki: **220,28** m²,



D2 (prawy)

LOKAL D2 [m2]	
powierzchnia netto	77,90
powierzchnia użytkowa	74,04
powierzchnia ruchu	3,86
PARTER	38,28
0.01 pom. gosp.	3,56
0.02 przedsiónek	3,13
0.03 salon z an. kuch.	30,31
0.04 WC	1,28
PIĘTRO	35,76
1.01 sypialnia	7,45
1.02 sypialnia	10,50
1.03 garderoba	10,34
1.04 łazienka	3,90
1.05 komunikacja	3,57
ogródek	182,5



opis nieruchomości

Na sprzedaż nowoczesny bliźniak w stanie deweloperskim, położony na kameralnym i spokojnym osiedlu, w otoczeniu ciszy i zieleni.

Dom o funkcjonalnym układzie 4 pokoi, zapewnia wygodę codziennego życia.

Na parterze znajduje się przedsiónek (3,13m²), pomieszczenie gospodarcze (3,56m²), oddzielne WC (1,28m²), oraz przestronna strefa dzienna, na którą składa się salon z aneksem kuchennym (30,31m²) i wyjściem do ogródka (182,5m²).

Na piętrze natomiast mamy przedpokój (3,57m²), trzy sypialnie o wymiarach - 10,50m², 7,45m² i 10,34m², oraz łazienkę (3,90m²).

Dodatkowym atutem jest spora powierzchnia strychowa, idealna do przechowywania.

Nieruchomość została wyposażona w nowoczesne i energooszczędne rozwiązania: pompę ciepła oraz ogrzewanie podłogowe w każdym pomieszczeniu.

Bezpieczeństwo zapewniają drzwi antywłamaniowe, a możliwość podłączenia światłowodu, gwarantuje szybki internet do pracy i rozrywki.

Przed budynkiem znajdują się dwa prywatne miejsca postojowe.

To idealna propozycja dla osób ceniących nowoczesny design, komfort oraz spokojne otoczenie z szybkim dostępem do infrastruktury miejskiej.

W ofercie posiadamy jeszcze inne - podobne lokale.

szczegóły oferty

Lokalizacja			
Miejscowość	Szczecin	Dzielnica - osiedle	Pilchowo
Informacje podstawowe			
Cena	790 000, 00 PLN	Cena za m2	10 141, 21 PLN
Powierzchnia całkowita	77, 90 m²	Powierzchnia działki	220, 28 m²
Powierzchnia użytkowa	74, 04 m²	Forma własności działki	WŁASNOŚĆ
Standard	DEWELOPERSKI	Liczba pokoi	4
Budynek			
Rodzaj domu	BLIŹNIACZY	Stan budynku	DEWELOPERSKI
Rodzaj rynku	PIERWOTNY	Rok budowy	2027
Materiał ścian	YTONG	Pokrycie dachu	DACHÓWKA BETONOWA
Media			
Ogrzewanie	POMPA CIEPŁA,	Napięcie 400V (siła)	TAK
Rodzaj kanalizacji	MIEJSKA	Źródło wody	WODA MIEJSKA,
Informacje dodatkowe			
Liczba łazienek	1	Liczba WC	1
Garaż	TAK	Miejsz garażowych	2
Komunikacja miejska	w pobliżu	Położenie działki	
TEREN PŁASKI	Kształt działki	PROSTOKĄT	Typ kuchni
PRZEŚWIT	Rodzaj okien	PLASTIKOWE,	Ogródek
TAK	Garderoba	TAK	

kontakt do agenta**Małgorzata Szuleta**

Doradca ds. nieruchomości

☎ 727-220-001

małgorzata2@hestianieruchomosci.
pl