

Dom na sprzedaż - Słonowice

cena **230 000** zł

liczba pokoi: **3**, pow. całkowita: **120,00** m², pow. działki: **296,00** m²,



opis nieruchomości

Nie straszne Ci remonty? Lubisz mieć możliwość aranżacji wg swojego gustu? Mam idealne rozwiązanie!!!

W ofercie dom o pow. 120 m² położony na działce o pow. 296 m² w Słonowicach - 8 km od Świdwina!!!

Układ nieruchomości:

Parter:

- ganek
- 3 pokoje
- kuchnia
- łazienka

I Piętro:

- poddasze użytkowe do własnej aranżacji wg potrzeb nowego nabywcy :)

Budynek w bardzo dobrym stanie technicznym. W całości podpiwniczony. Ocieplony. Dach pokryty blachodachówką - wymieniony w 2021 r. Okna PCV 2-szybowe. Instalacje częściowo wymienione. Ogrzewanie piec typu „śmietnik” - na parterze ogrzewanie podłogowe. Ciepła woda z bojlera.

Niewątpliwym atutem jest położenie nieruchomości - blisko jeziora (ok. 200 m) oraz 8 km od Świdwina.

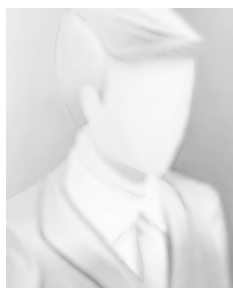
Nie czekaj - zadzwoń już dziś!!!

Cena podlega negocjacji!!!

Zapraszam na prezentację!!!

szczegóły oferty

Lokalizacja			
Miejscowość	Słonowice		
Informacje podstawowe			
Cena	230 000, 00 PLN	Cena za m2	1 916, 67 PLN
Powierzchnia całkowita	120, 00 m²	Powierzchnia działki	296, 00 m²
Powierzchnia użytkowa	120, 00 m²	Forma własności działki	WŁASNOŚĆ
Standard	DO WYKOŃCZENIA	Liczba pokoi	3
Ilość pięter	1		
Budynek			
Rodzaj domu	WOLNOSTOJĄCY	Stan budynku	BARDOZO DOBRY
Rodzaj rynku	WTÓRNY	Rok budowy	1945
Materiał ścian	CEGŁA	Pokrycie dachu	BLACHODACHÓWKA
Media			
Źródło c.w.	BOJLER ELEKTRYCZNY,	Ogrzewanie	C.O. Z SIECI LOKALNEJ,
Rodzaj kanalizacji	MIEJSKA	Źródło wody	WODA MIEJSKA,
Informacje dodatkowe			
Liczba łazienek	1	Garaż	TAK
	Typ kuchni	Z OKNEM	Podpiwniczenie /piwnica
PIWNICA	Rodzaj okien	PLASTIKOWE,	Ogródek
TAK			

kontakt do agenta**Monika Kosmala**

Doradca ds. nieruchomości

☎ 782-390-520

✉ monika@hestianieruchomosci.pl

więcej ofert na stronie **www.hestianieruchomosci.pl**