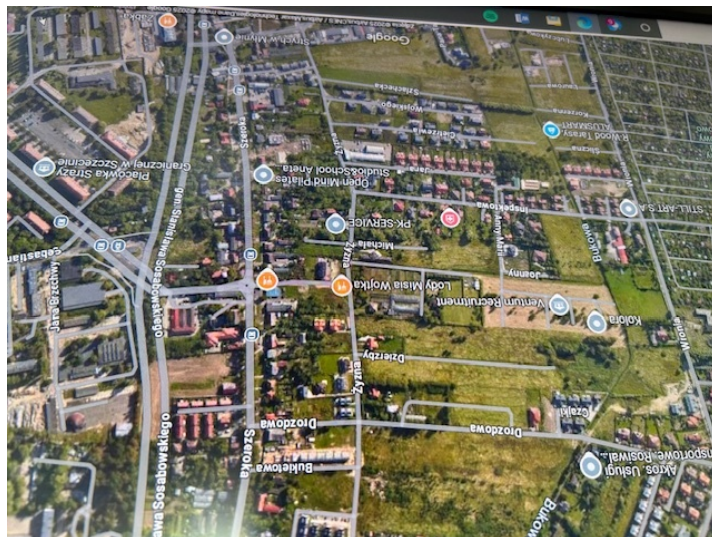


## Działka na sprzedaż - Szczecin, Krzekowo

cena **500 000** zł

pow. działki: **450,00** m<sup>2</sup>,



### opis nieruchomości

Działka o powierzchni 450 m<sup>2</sup> z udziałem w drodze położona Szczecin - Krzekowo.

Działka pod zabudowę bliźniaczą. Istnieje możliwość dokupienie sąsiedniej działki tej samej wielkości.

Dla terenu jest aktualny Miejskowy Plan Zagospodarowania Przestrzennego.

1. Ustalenia funkcjonalne:

1) przeznaczenie terenu: zabudowa mieszkaniowa jednorodzinna:

a) wolno stojąca,

b) bliźniacza

2) dopuszcza się lokalizację usług wbudowanych w budynki mieszkalne, w tym lokali handlowych o powierzchni sprzedaży do 50 m<sup>2</sup>.

3) dopuszcza się lokalizację:

a) usług wolno stojących, w tym obiektów handlowych o powierzchni sprzedaży do 100 m<sup>2</sup>,

b) budynków mieszkalnych do 2 mieszkań z usługami wbudowanymi.

2. Ustalenia ekologiczne:

1) minimalna powierzchnia terenu biologicznie czynna w granicach działki budowlanej: 50%;

2) teren objęty Systemem Zieleni Miejskiej;

3) w obszarze objętym korytarzem ekologicznym rzeki Bukowej obowiązują ustalenia

Ustalenia kompozycji, form zabudowy i sposobu zagospodarowania terenu:

1) maksymalna wysokość zabudowy: 2 kondygnacje nadziemne, lecz nie więcej niż 9,5 m;

2) budynki kryte dachami stromymi;

3) maksymalna powierzchnia zabudowy w granicach działki budowlanej:

a) dla zabudowy mieszkaniowej jednorodzinnej: 30%,

b) dla zabudowy usługowej wolno stojącej: 35%,

c) w innych przypadkach 40%;

4) nieprzekraczalna linia zabudowy określona na rysunku planu:

5) minimalna powierzchnia nowo wydzielonej działki budowlanej:

- a) dla zabudowy wolno stojącej min. 600 m<sup>2</sup>,
- b) dla budynku w zabudowie bliźniaczej min. 450 m<sup>2</sup>.

**szczegóły oferty**

Nieruchomość dostępna od	<b>05.05.2026</b>	Cena	<b>500 000, 00 PLN</b>
Cena za m2	<b>1 111, 11 PLN</b>	Miejscowość	<b>Szczecin</b>
Dzielnica - osiedle	<b>Krzekowo</b>	Powierzchnia działki	<b>450, 00 m<sup>2</sup></b>
Kształt działki	<b>PROSTOKĄT</b>	Rodzaj działki	<b>BUDOWLANA</b>
Forma własności działki	<b>WŁASNOŚĆ</b>	Energia elektryczna	<b>TAK</b>
Podłączony gaz	<b>TAK</b>		

**kontakt do agenta****Monika Boroń**

Doradca ds. nieruchomości

☎ 731-007-660

monika.boron@hestianieruchomosci  
.plwięcej ofert na stronie **[www.hestianieruchomosci.pl](http://www.hestianieruchomosci.pl)**