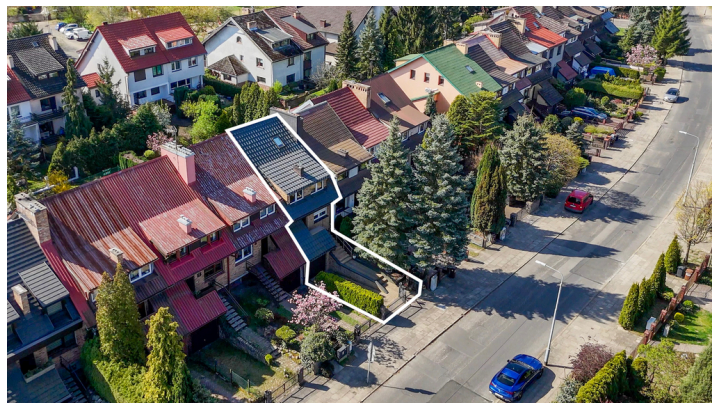


Dom na sprzedaż - Szczecin, Osów

cena **1 690 000** zł

liczba pokoi: **5**, pow. całkowita: **246,00** m², pow. działki: **210,00** m²,



opis nieruchomości

Komfort życia, prestiżowa lokalizacja oraz niskie koszty eksploatacji. Wszystko w jednym-dom na Osowie
cena 1 690 000 zł.

Na sprzedaż komfortowy dom w zabudowie szeregowej położony w dzielnicy Osów w jednej z najbardziej cenionych i prestiżowych części Szczecina.

Lokalizacja ta wyróżnia się spokojnym charakterem zabudowy, bliskością terenów zielonych oraz wygodnym dostępem do infrastruktury miejskiej. To idealna przestrzeń dla osób ceniących równowagę między życiem miejskim a codziennym komfortem.

Oferta dotyczy środkowego segmentu szeregowca o bardzo dobrych proporcjach i funkcjonalnym układzie. Powierzchnia użytkowa ok. 170 m² a powierzchnia całkowita 246 m², wybudowany na działce o powierzchni

210 m². Budynek z 2000 roku postawiony w technologii tradycyjnej, cegła, warstwa izolacji styropian 10 cm i cegła klinkierowa, dach pokryty dachówką ceramiczną.

Układ pomieszczeń jest przemyślany i zapewnia komfort codziennego życia. Dodatkowo do dyspozycji pozostaje garaż jedno stanowiskowy w bryle budynku oraz wysokiej klasy okna gwarantujące dobrą izolację termiczną oraz akustyczną.

Dom nie wymaga żadnych nakładów finansowych zarówno wewnątrz jak i na zewnątrz budynku. Wykończenie utrzymane jest w wysokim standardzie z użyciem jakościowych materiałów (standard pomieszczeń foto).

Oferta skierowana jest do osób poszukujących nieruchomości w wysokim standardzie w spokojnej i prestiżowej lokalizacji. Dom stanowi również dobrą propozycję jako bezpieczna inwestycja na przyszłość

Zapraszam do kontaktu w celu uzyskania dodatkowych informacji oraz umówienia prezentacji.

szczegóły oferty**Lokalizacja**

Miejscowość	Szczecin	Dzielnica - osiedle	Osów
-------------	-----------------	---------------------	-------------

Informacje podstawowe

Cena	1 690 000, 00 PLN	Cena za m2	6 869, 92 PLN
Powierzchnia całkowita	246, 00 m²	Powierzchnia działki	210, 00 m²
Powierzchnia użytkowa	170, 00 m²	Standard	IDEALNY
Liczba pokoi	5	Ilość pięter	1

Budynek

Rodzaj domu	SZEREGOWIEC ŚRODKOWY	Stan budynku	IDEALNY
Rodzaj rynku	WTÓRNY	Rok budowy	2000
Materiał ścian	CEGLA		

Media

Podłączona kanalizacja	TAK
------------------------	------------

Informacje dodatkowe

Liczba łazienek	2	Garaż	TAK
Miejsc garażowych	1		Podpiwniczenie /piwnica

PIWNICA**kontakt do agenta****Małgorzata Szuleta**

Doradca ds. nieruchomości

☎ 727-220-001

małgorzata2@hestianieruchomosci.
plwięcej ofert na stronie www.hestianieruchomosci.pl