

## Mieszkanie na sprzedaż - Szczecin, os. Bukowe

cena **979 000** zł

liczba pokoi: **4**, pow. całkowita: **114,40** m<sup>2</sup>,





### opis nieruchomości

Mamy dla Państwa ofertę sprzedaży mieszkania dwupoziomowego na osiedlu Bukowym ul. Akwarelowa.

Na całkowita powierzchnię 114 ,40 m<sup>2</sup> wchodzi :

POZIOM 1 69,9 m<sup>2</sup> o wysokości 2,57 m<sup>2</sup>

-duży przestronny przedpokój z wyjściem na balkon widok bezcenny ,

-kuchnia połączona z jadalnią ,

-toaleta .

POZIOM 2 44,50 m<sup>2</sup> o wysokości 2,55 m<sup>2</sup>

-pokój ,

-pokój,

-pokój,

-łazienka z wanną ,oknem ,

-pralnia-suszarnia,

-hol.

Nieruchomość przestronna ,dobrze doświetlona ,pokoje ustawne na górę prowadzą drewniane schody .

Skosy nie uciążliwe .Ściany gładzone ,malowane.

Ogrzewanie, woda z sieci miejskiej .Czynsz przy trzy osobowej rodzinie 760 zł w tym zaliczki na wodę .

Dodatkowo SEC ,prąd .

W oknie balkonowym roleta na pilota .

Wygodna , szeroka ,czysta ,zadbana klatka schodowa .

Piętro 3 i 4 .

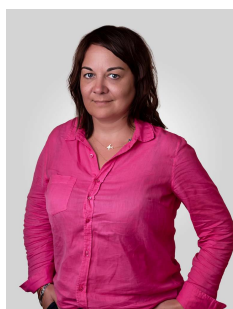
Polecam ze względu na potencjał nieruchomości ,piękne widoki z okien oraz super lokalizację .

Pełna infrastruktura w zasięgu ręki .

Spodobała się Państwu oferta?  
Zapraszam do kontaktu .  
Dzwoń już dziś umów się na prezentację !  
Pomagamy w uzyskaniu kredytu.  
**OFERTA WYŁĄCZNIE W NASZYM BIURZE!**

**szczegóły oferty**

Lokalizacja			
Miejscowość	<b>Szczecin</b>	Dzielnica - osiedle	<b>os. Bukowe</b>
Ulica	<b>ul. Akwarelowa</b>		
Informacje podstawowe			
Powierzchnia całkowita	<b>114, 40 m<sup>2</sup></b>	Cena	<b>979 000, 00 PLN</b>
Powierzchnia użytkowa	<b>114, 40 m<sup>2</sup></b>	Cena za m2	<b>8 557, 69 PLN</b>
Standard	<b>BARDZO DOBRY</b>	Typ kuchni	<b>PRZEŚWIT</b>
Liczba pokoi	<b>4</b>	Piętro	<b>3</b>
Ilość pięter	<b>4</b>	Źródło c.w.	<b>SIEĆ MIEJSKA,</b>
Ogrzewanie	<b>C.O. Z SIECI MIEJSKIEJ,</b>	Rodzaj podłogi	<b>PANELE,</b>
Powierzchnie kuchni	<b>22 m<sup>2</sup></b>		
Budynek			
Rodzaj budynku	<b>BLOK</b>	Rok budowy	<b>2013</b>
Rodzaj rynku	<b>WTÓRNY</b>	Materiał ścian	<b>BLOCZKI BETONOWE</b>
Pomieszczenia dodatkowe			
Garaż	<b>TAK</b>		
Informacje dodatkowe			
Wysokość kondygnacji [m]	<b>2, 57 cm</b>	Umeblowanie	<b>CZĘŚCIOWE</b>
	Ilość poziomów	<b>2</b>	

**kontakt do agenta****Małgorzata Ortel**

Doradca ds. nieruchomości

☎ 880-390-340



małgorzata@hestianieruchomosci.pl

więcej ofert na stronie **www.hestianieruchomosci.pl**