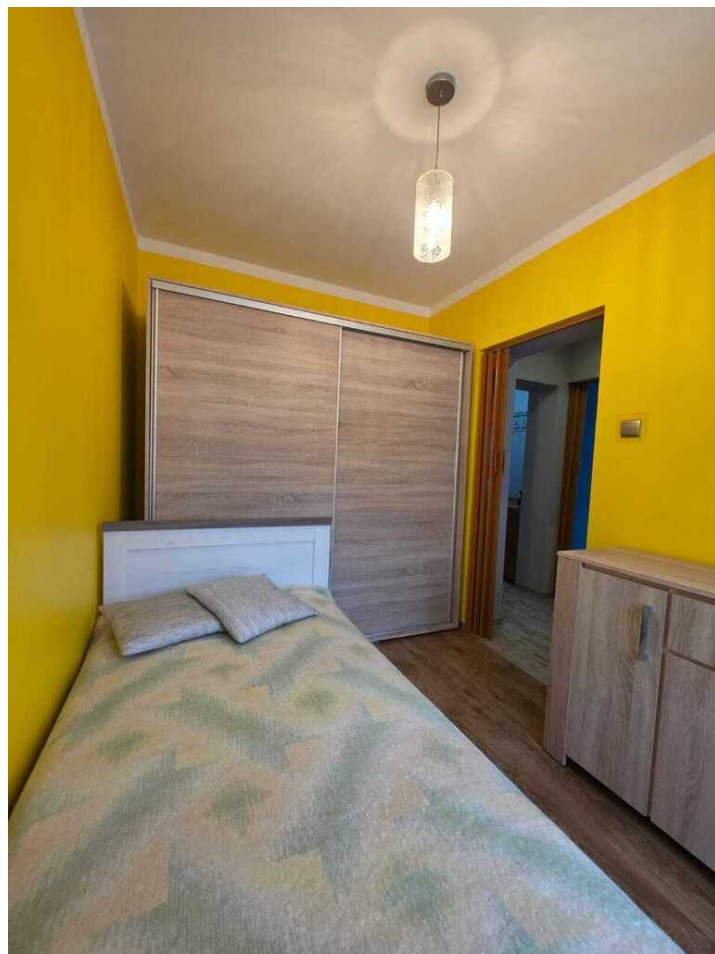
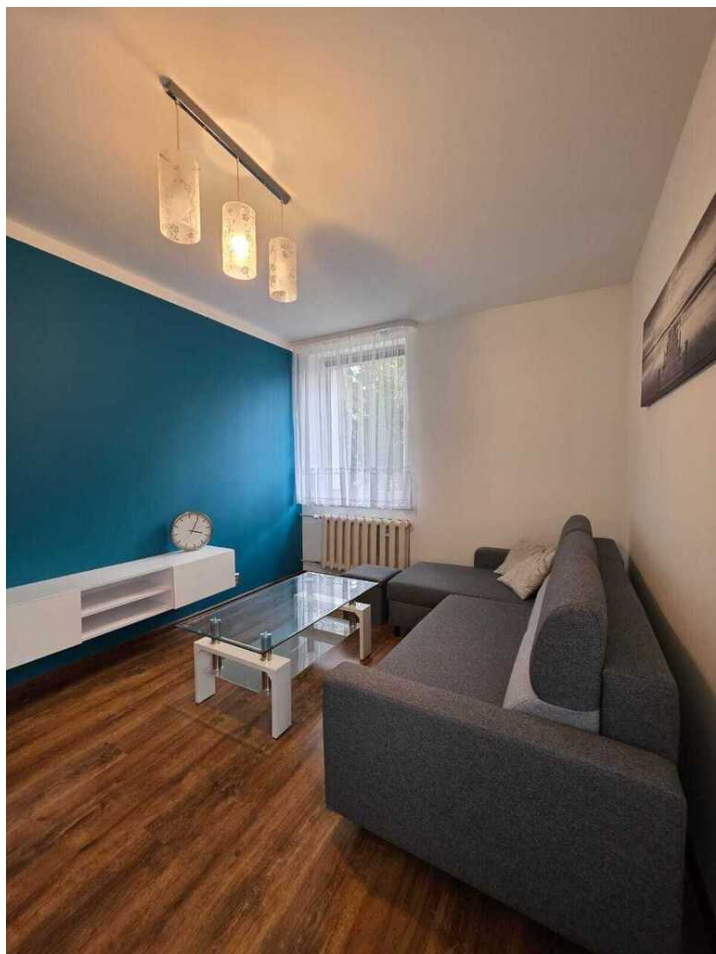


Mieszkanie na sprzedaż - Borne Sulinowo

cena **230 000** zł

liczba pokoi: **2**, pow. całkowita: **38,00** m²,





opis nieruchomości

Ciepłe i przytulne, dwupokojowe mieszkanie na parterze, wśród drzew i zieleni... Idealna oferta pod inwestycję lub dla osób szukających niedużego mieszkania blisko lasu.

Mieszkanie o **powierzchni użytkowej 38 m²** znajduje się na **parterze** jednopiętrowego budynku mieszkalnego przy ul. Bolesława Chrobrego 9, w jego skład wchodzi:

- 2 pokoje,
- oddzielna kuchnia,
- przedpokój,
- łazienka z WC.

Do mieszkania przynależy **piwnica o powierzchni 13,70 m³** - jedna tak duża w całym budynku.

Posesja ogrodzona jest płotem i monitorowana, wokół budynku znajduje się ogród z miejscem do odpoczynku i relaksu na świeżym powietrzu a bezpośrednio za ogrodzeniem kawałek sosnowego lasu, przed budynkiem parking.

Mieszkanie w 2015 roku przeszło remont, wymieniona została instalacja elektryczna na miedzianą, instalacja hydrauliczna, wstawiono okna PCV, zrobiono nowe, betonowe wylewki podłogowe na których ułożono panele podłogowe i terakotę.

Budynek podłączony jest do miejskiej sieci grzewczej a ciepło dostarczane do mieszkań jest **nieopomiarowane**. Opłaty związane z utrzymaniem mieszkania wynoszą **ok. 465 zł** (woda, ogrzewanie, wywóz śmieci, fundusz remontowy, części wspólne), dodatkowo doliczyć trzeba energię elektryczną wg zużycia, brak jest sieci gazowej (butla gazowa w kuchni).

Cena do negocjacji.

Zapraszam do zapoznania się z ofertą i na prezentację.

szczegóły oferty

Lokalizacja			
Miejscowość	Borne Sulinowo	Ulica	ul. Bolesława Chrobrego
Informacje podstawowe			
Powierzchnia całkowita	38, 00 m²	Cena	230 000, 00 PLN
Powierzchnia użytkowa	38, 00 m²	Cena za m2	6 052, 63 PLN
Standard	DOBRY	Typ kuchni	ODDZIELNA
Liczba pokoi	2	Parter	TAK
Ilość pięter	1	Źródło c.w.	BOJLER ELEKTRYCZNY,
Ogrzewanie	C.O. Z SIECI MIEJSKIEJ,	Rodzaj podłogi	TERAKOTA, PANELE,
Budynek			
Rodzaj budynku	BLOK	Rok budowy	1980
Rodzaj rynku	WTÓRNY	Materiał ścian	CEGŁA
Pomieszczenia dodatkowe			
Podpiwniczenie /piwnica	PIWNICA	Garaż	TAK
Informacje dodatkowe			
Wysokość kondygnacji [m]	250, 00 cm	Umeblowanie	NA ŻYCZENIE

kontakt do agenta**Anna Jocz**

Doradca ds. nieruchomości

☎ 788-704-003

✉ anna@hestianieruchomosci.pl

więcej ofert na stronie www.hestianieruchomosci.pl