

## Dom na sprzedaż - Szczecin, Warszewo

cena **830 000** zł

liczba pokoi: **4**, pow. całkowita: **81,00** m<sup>2</sup>, pow. działki: **71,00** m<sup>2</sup>,



### opis nieruchomości

Zapraszam do zapoznania się z wyjątkową ofertą kameralnego osiedla w sercu dzielnicy Osów w Szczecinie - projekt skrojony z myślą o rodzinach i osobach ceniących komfort, funkcjonalność i nowoczesny styl życia.

### Kluczowe informacje:

- 12 lokali mieszkalnych w zabudowie bliźniaczej (6 budynków).
- Powierzchnie lokali: od 81 m<sup>2</sup> do 94 m<sup>2</sup>.
- Każdy lokal posiada: 2 poziomy, własny ogródek, strych oraz 2 miejsca postojowe.
- Lokalizacja: Szczecin, Osów.
- Termin realizacji: listopad-grudzień 2026

### Standard wykończenia:

Projekt realizowany w bardzo wysokim standardzie deweloperskim:

- Ogrzewanie pompą ciepła + rekuperacja - rozwiązania energooszczędne i przyjazne środowisku.
- Ogrzewanie podłogowe we wszystkich pomieszczeniach + sterowniki indywidualne w każdym pomieszczeniu.
- Izolacja termiczna zewnętrzna: ściany - styropian 20 cm, dach - wełna mineralna 20 cm.
- Stolarka okienna PCV trzyszybowa: wewnątrz biała, na zewnątrz w kolorze grafitowym.
- Drzwi wejściowe antywłamaniowe.
- Ogrodzenie panelowe w kolorze antracytowym, miejsca postojowe wykończone ekokrata, chodniki polbrukiem.

### **Rozkład pomieszczeń:**

Parter:

- Przedsiónek
- salon z aneksem kuchennym
- WC
- Pomieszczenie gospodarcze

Piętro:

- Sypialnia I
- Sypialnia II
- Sypialnia III
- Łazienka
- Przedpokój

### **Dlaczego warto?**

- Kameralna zabudowa bliźniacza

Inwestycja ta została zaprojektowana z myślą o komforcie mieszkańców. Zamiast gęstej zabudowy i hałasu typowego dla blokowisk, oferuje przestrzeń, prywatność i spokojną, rodzinną atmosferę. Każdy segment to niezależny dom z własnym wejściem i ogródkiem - idealne rozwiązanie dla tych, którzy marzą o własnym domu, ale cenią wygodę mieszkania w mieście.

- **Własny ogródek i przestronny strych**

Każdy lokal posiada prywatny ogródek - idealne miejsce na popołudniowy relaks, zabawę z dziećmi lub przyjęcie w gronie znajomych. Dodatkową przestrzeń stanowi strych, który można zaaranżować jako biuro, pokój rekreacyjny lub garderobę - pełna swoboda dopasowania do potrzeb Twojej rodziny.

- **Dwa miejsca postojowe w cenie**

Każdy dom posiada dwa miejsca parkingowe zlokalizowane tuż przy wejściu. To komfortowe i bezpieczne rozwiązanie, które doceni każdy - bez stresu i poszukiwania wolnego miejsca po powrocie do domu.

- **Atrakcyjna i zielona lokalizacja**

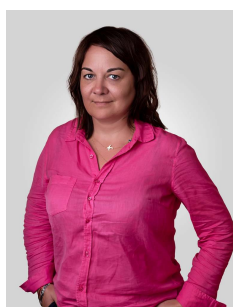
Osów to jedna z najbardziej pożądanых dzielnic Szczecina - zielona, spokojna i doskonale skomunikowana z centrum miasta. W pobliżu znajdują się sklepy, szkoły, przedszkola, tereny rekreacyjne - idealne do spacerów, joggingu i wycieczek rowerowych. To miejsce, w którym można naprawdę odpocząć, nie rezygnując z miejskich udogodnień.

Kupujący nie płaci PCC.

**Zamieszkać w miejscu, które łączy nowoczesność, komfort i spokój.**  
**Zadzwoń i umów się na prezentację - poznaj swoje nowe miejsce na ziemi!**

**szczegóły oferty**

Lokalizacja			
Miejscowość	<b>Szczecin</b>	Dzielnica - osiedle	<b>Warszewo</b>
Informacje podstawowe			
Cena	<b>830 000, 00 PLN</b>	Cena za m2	<b>10 246, 91 PLN</b>
Powierzchnia całkowita	<b>81, 00 m<sup>2</sup></b>	Powierzchnia działki	<b>71, 00 m<sup>2</sup></b>
Powierzchnia użytkowa	<b>81, 00 m<sup>2</sup></b>	Forma własności działki	<b>WSPÓŁWŁASNOŚĆ</b>
Standard	<b>IDEALNY</b>	Liczba pokoi	<b>4</b>
Ilość pięter	<b>1</b>		
Budynek			
Rodzaj domu	<b>BLIŹNIACZY</b>	Stan budynku	<b>DEWELOPERSKI</b>
Rodzaj rynku	<b>PIERWOTNY</b>	Rok budowy	<b>2025</b>
Materiał ścian	<b>SILIKAT</b>	Pokrycie dachu	<b>DACHÓWKA BETONOWA</b>
Media			
Ogrzewanie	<b>POMPA CIEPŁA,</b>	Podłączona kanalizacja	<b>TAK</b>
Rodzaj kanalizacji	<b>MIEJSKA</b>	Źródło wody	<b>WODA MIEJSKA,</b>
Informacje dodatkowe			
Liczba łazienek	<b>2</b>	Garaż	<b>TAK</b>
Miejsz garażowych	<b>2</b>	Komunikacja miejska	<b>w pobliżu</b>
	Położenie działki	<b>TEREN PŁASKI</b>	Kształt działki
<b>PROSTOKĄT</b>	Typ kuchni	<b>ANEKS KUCHENNY</b>	Umeblowanie
<b>BRAK</b>	Rodzaj okien	<b>PLASTIKOWE,</b>	

**kontakt do agenta****Małgorzata Ortel**

Doradca ds. nieruchomości

☎ 880-390-340



małgorzata@hestianieruchomosci.pl

