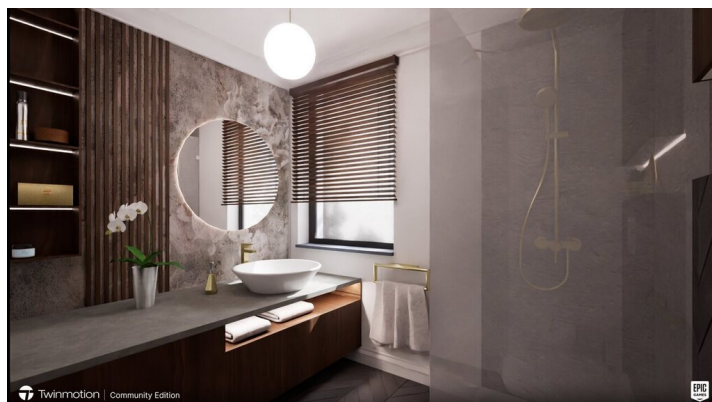
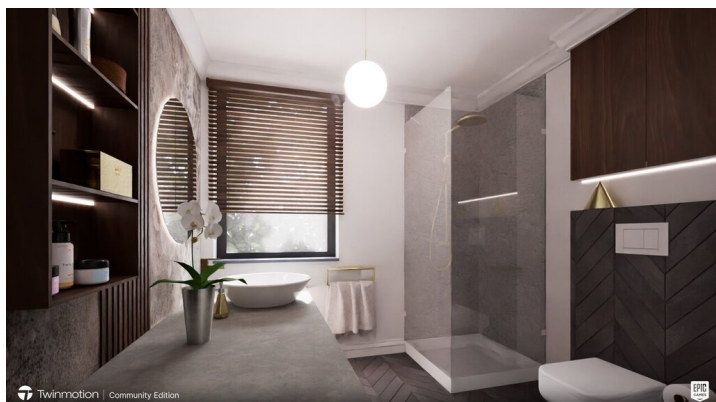


## Dom na sprzedaż - Stargard

cena **644 200** zł

liczba pokoi: **4**, pow. całkowita: **88,71** m<sup>2</sup>, pow. działki: **247,00** m<sup>2</sup>,



### opis nieruchomości

Zielona Dolina - Nowoczesny dom w spokojnej części Stargardu Zamieszkać w inwestycji Zielona Dolina - nowoczesnym osiedlu domów w zabudowie szeregowej, położonym w spokojnej i cichej dzielnicy Stargardu, z doskonałym dostępem do infrastruktury. Dojazd do centrum miasta zajmuje zaledwie 8 minut!

Najwyższy standard wykończenia i elastyczność projektu W dwukondygnacyjnych budynkach łączymy nowoczesną architekturę z funkcjonalnością. Wykorzystane materiały budowlane najwyższej jakości oraz najnowocześniejsze rozwiązania techniczne, zapewniające trwałość, energooszczędność i komfort codziennego życia.

Metraż mieszkań wynosi od **84 m<sup>2</sup> do 89 m<sup>2</sup>**. Oferujemy możliwość modyfikacji projektu - możesz dopasować układ pomieszczeń, rozplanowanie gniazdek czy aranżację łazienki do swoich indywidualnych potrzeb.

To idealna propozycja dla osób ceniących spokój, przestrzeń i swobodę aranżacji.

## NAJWAŻNIEJSZE INFORMACJE TECHNICZNE:

- Zabudowa szeregowa
- Spokojna i zielona okolica
- 2 miejsca parkingowe w cenie
- Strop żelbetowy lany
- Okna: grafit na zewnątrz, biały od wewnątrz
- Ogrzewanie podłogowe z pieca gazowego 2-obiegowego (piec w cenie)
- Schody żelbetowe
- Konstrukcja dachu drewniana
- Woda i kanalizacja z sieci miejskiej
- Ogrodzenie oraz podjazdy w cenie

### Dlaczego warto?

- Nowoczesny i funkcjonalny projekt
- Spokojna okolica z szybkim dostępem do centrum
- Możliwość personalizacji układu wnętrza
- Wysoka jakość wykonania
- Gotowa infrastruktura - przyjazna do zamieszkania od zaraz

**Zadzwoń i umów się na prezentację!**

**Zielona Dolina - Twój nowy dom. Twój komfort. Twoje miejsce.**

**szczegóły oferty**

Lokalizacja			
Miejscowość	Stargard		
Informacje podstawowe			
Cena	<b>644 200, 00 PLN</b>	Cena za m2	<b>7 261, 86 PLN</b>
Powierzchnia całkowita	<b>88, 71 m<sup>2</sup></b>	Powierzchnia działki	<b>247, 00 m<sup>2</sup></b>
Forma własności działki	<b>WŁASNOŚĆ</b>	Standard	<b>DEWELOPERSKI</b>
Liczba pokoi	<b>4</b>		
Budynek			
Rodzaj domu	<b>SZEREGOWIEC SKRAJNY</b>	Stan budynku	<b>DEWELOPERSKI</b>
Rodzaj rynku	<b>PIERWOTNY</b>	Rok budowy	<b>2025</b>
Materiał ścian	<b>BLOCZKI BETONOWE</b>	Pokrycie dachu	<b>DACHÓWKA</b>
Media			
Źródło c.w.	<b>GAZOWY 2-OBIEGOWY,</b>	Ogrzewanie	<b>C.O. GAZOWE,</b>
Podłączony gaz	<b>TAK</b>	Podłączona kanalizacja	<b>TAK</b>
Rodzaj kanalizacji	<b>MIEJSKA</b>		
Informacje dodatkowe			
Liczba WC	<b>1</b>	Garaż	<b>TAK</b>
Komunikacja miejska	<b>w pobliżu</b>		Położenie działki
<b>TEREN PŁASKI</b>	Kształt działki	<b>PROSTOKĄT</b>	Typ kuchni
<b>PRZEŚWIT</b>	Rodzaj okien	<b>PLASTIKOWE,</b>	

**kontakt do agenta****Roman Wrubel**

Doradca ds. nieruchomości

☎ 579-036-039

✉ roman@hestianieruchomosci.pl

więcej ofert na stronie **www.hestianieruchomosci.pl**