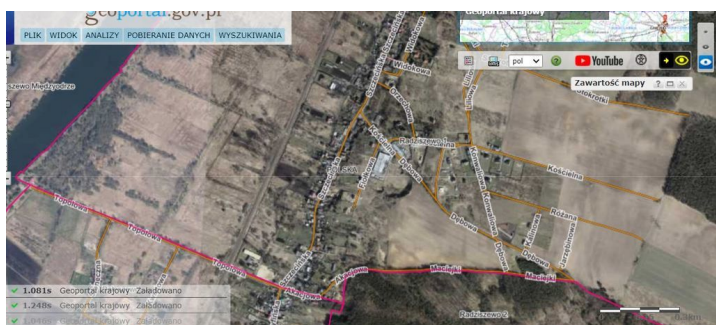
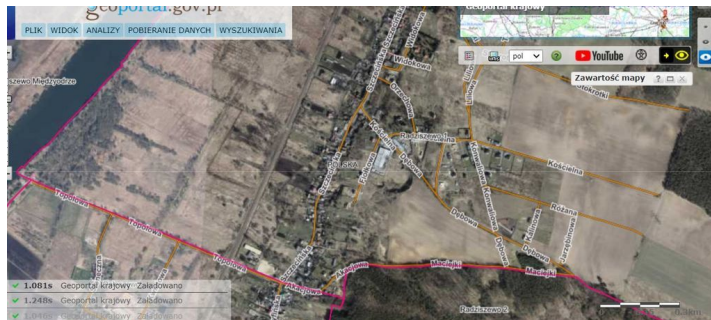
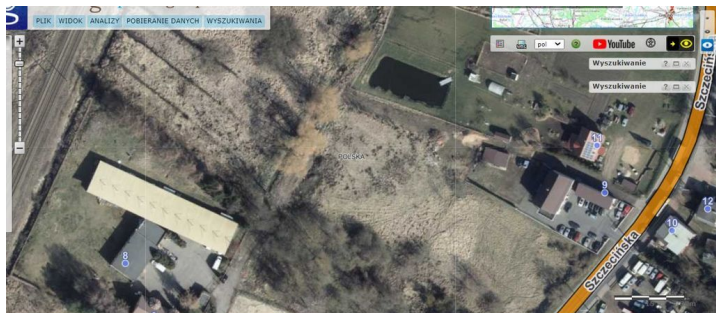


Działka na sprzedaż - Radziszewo

cena **1 290 000** zł

pow. działki: **15 192,00** m²,



opis nieruchomości

Nieruchomość gruntowa niezabudowana położona w m. Radziszewo, gm. Gryfino, powiat gryfiński, woj. zachodniopomorskie o powierzchni 1.5192 ha. Rodzaj użytku - ŁIV.

Niniejsza działka znajduje się na terenie dla którego nie obowiązuje miejscowy plan zagospodarowania przestrzennego. Nie jest objęta rewitalizacją oraz nie jest objęta planem urządzenia lasu. Posiada dostęp do drogi publicznej.

Dla działki uzyskano Decyzję o warunkach zabudowy w 06.2021 r.

Warunki zabudowy dla inwestycji polegającej na budowie hali magazynowej z częścią socjalno-administracyjną wraz z zagospodarowaniem terenu i niezbędną infrastrukturą techniczną.

Ustalenia: zabudowa - hala magazynowa z częścią socjalno-administracyjną, w formie budynku wolnostojącego, jednokondygnacyjnego.

Maksymalny wskaźnik powierzchni zabudowy - 24 % powierzchni wyznaczonego terenu inwestycji, co umożliwia realizację obiektu o powierzchni zabudowy do 2328 m².

Szerokość elewacji frontowej budynku od 12 m do 70 m.

Nieprzekraczalna wysokość do górnej krawędzi elewacji frontowej - 8 m. Maksymalna wysokość elewacji szczytowej -11 m.

Dach dwuspadowy o kącie nachylenia połaci głównych od 5 do 10 st.

W rejonie działki znajdują się obiekty magazynowo-socjalne.

Dojazd do działki z drogi głównej ul. Szczecińska, a następnie drogą wewnętrzną.

Media w drodze dojazdowej, tj prąd, gaz, kanalizacja sanitarna.

Dla działki opracowano opinię geotechniczną we 09.2021 r.

Cena ofertowa, tj 1.290.000 zł -cena netto plus 23 % Vat, 1.586.700 zł cena brutto.

Cena ofertowa do rozmów.

szczegóły oferty

Nieruchomość dostępna od	21.01.2022	Cena	1 290 000, 00 PLN
Cena za m2	84, 91 PLN	Miejscowość	Radziszewo
Położenie działki	TEREN PŁASKI	Posiada warunki zabudowy	TAK
Powierzchnia działki	15 192, 00 m²	Kształt działki	NIEREGULARNY
Rodzaj działki	USŁUGOWA	Forma własności działki	WŁASNOŚĆ
Wartość udziału w działce	1	Energia elektryczna	TAK
Podłączony gaz	TAK		

kontakt do agenta**Patrycja Haryza**

Doradca ds. nieruchomości

☎ 732-700-773



patrycja2@hestianieruchomosci.pl

więcej ofert na stronie www.hestianieruchomosci.pl