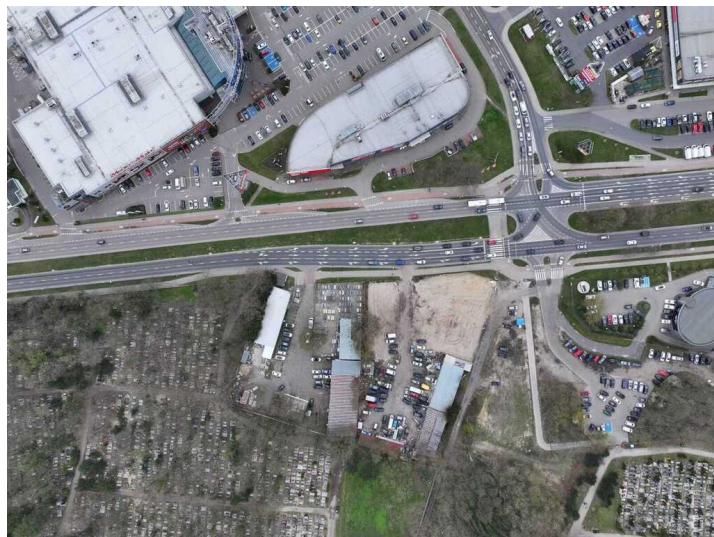


Działka na wynajem - Szczecin, os. Reda

cena **37 500** zł

pow. działki: **2 500,00** m²,



opis nieruchomości

Działka do wynajęcia.

Do wynajęcia teren o powierzchni całkowitej ok. 2500 m², składa się z dwóch działek o powierzchni 1150 m² oraz 1350 m² (cena po 15 zł netto za m²). Działka znajduje się w 1 linii zabudowy, przy ul. Mieszka I, bezpośrednio przy drodze krajowej wyjazd z działki w stronę Kołbaskowa i Berlina, w bliskiej odległości przystanki komunikacji miejskiej.

Przestrzeń bezpośrednio przy ulicy - doskonała ekspozycja

- Możliwość montażu reklamy
- Teren ogrodzony
- Darmowy parking dla klientów
- Dostępne wszystkie media,
- Plac może zostać przygotowany na potrzeby najemcy

- W pobliżu: nowe inwestycje , parki magazynowe i handlowe
- Plac zlokalizowany w bliskiej odległości; od węzła trasy S3 / A6,
- Dobry dojazd do Granicy z Niemcami
- W bliskiej odległości Cmentarz

W pobliżu znajdują się Centrum Handlowe Omni Molo, Retail Park Milczyńska oraz salony samochodowe Toyota i Lexus Mercedes . W niedużej odległości IKEA.

Idealna lokalizacja na handel.

szczegóły oferty

Nieruchomość dostępna od	25.09.2023	Cena	37 500, 00 PLN
Stara cena	17 250, 00 PLN	Cena za m2	15, 00 PLN
Miejscowość	Szczecin	Dzielnica - osiedle	os. Reda
Położenie działki	TEREN PŁASKI	Powierzchnia działki	2 500, 00 m²
Rodzaj działki	USŁUGOWA	Forma własności działki	UŻ. WIECZYSTE
Rodzaj kanalizacji	MIEJSKA	Źródło wody	WODA MIEJSKA,

kontakt do agenta**Patrycja Haryza**

Doradca ds. nieruchomości

☎ 732-700-773



patrycja2@hestianieruchomosci.pl

więcej ofert na stronie www.hestianieruchomosci.pl