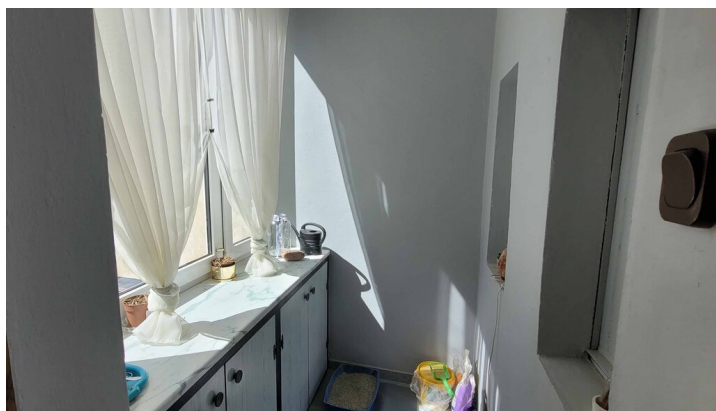


## Mieszkanie na sprzedaż - Szczecin, Niebuszewo

cena **539 900** zł

liczba pokoi: **3**, pow. całkowita: **71,55** m<sup>2</sup>,



### opis nieruchomości

Trzy pokojowe , rozkładowe mieszkanie ( 71,55 m<sup>2</sup> ) położone na wysokim parterze odrestaurowanej kamienicy na Niebuszewie.

Nieruchomość położona w zacisznej części dzielnicy z dala od ruchliwych ulic. Z drugiej strony budynku znajduje się ciche i zielone podwórze.

Mieszkanie położone od południowo - północnej strony i składa się z :

- salon ( ok. 21 m<sup>2</sup> ),
- pokój ( ok. 17 m<sup>2</sup> ) z wyjściem na zabudowany balkon ( ok. 3 m<sup>2</sup> ),
- sypialnia (ok. 13 m<sup>2</sup> ),
- kuchnia z oknem ( ok. 8 m<sup>2</sup> ),
- łazienka z WC , kabina prysznicowa ( ok. 4m<sup>2</sup> ),
- pojemny korytarz ( ok. 8,5 m<sup>2</sup> ).

W pomieszczeniach na podłogach panele, w jednym parkiet. Wysokość pomieszczeń to 310 cm do dachu

poczucie większej przestrzeni. Ściany gładzone i malowane w jasnych tonacjach. Ciepła woda i ogrzewanie z sieci miejskiej. Czynsz do zarządcy z zaliczkami na media 847 złotych + 150 zł Fundusz Remontowy. Mieszkanie posiada dużą suchą piwnicę (ok. 12,5 m<sup>2</sup> ).

Budynek w którym znajdują się przedmiotowa nieruchomość po generalnym remoncie. Wymieniono na nową elewację, remont klatek schodowych, dach, wymienione zostały instalacje wodno - kanalizacyjna i prądu.

Przy budynku znajdują się ogólnodostępny parking bez strefy parkowania. W bliskiej odległości sklepy, liczne usługi, przystanki komunikacji miejskiej, szkoły, przedszkola, rynek Manhattan, przychodnia zdrowia.

**szczegóły oferty**

Lokalizacja			
Miejscowość	<b>Szczecin</b>	Dzielnica - osiedle	<b>Niebuszewo</b>
Ulica	<b>ul. ks. Jana Długosza</b>		
Informacje podstawowe			
Powierzchnia całkowita	<b>71, 55 m<sup>2</sup></b>	Cena	<b>539 900, 00 PLN</b>
Cena za m2	<b>7 545, 77 PLN</b>	Standard	<b>DOBRY</b>
Typ kuchni	<b>Z OKNEM</b>	Liczba pokoi	<b>3</b>
Parter	<b>TAK</b>	Ilość pięter	<b>3</b>
Źródło c.w.	<b>SIEĆ MIEJSKA,</b>	Ogrzewanie	<b>C.O. Z SIECI MIEJSKIEJ,</b>
Rodzaj okien	<b>PLASTIKOWE,</b>		
Budynek			
Rodzaj budynku	<b>BLOK</b>	Rok budowy	<b>1935</b>
Rodzaj rynku	<b>WTÓRNY</b>	Materiał ścian	<b>CEGŁA</b>
Pomieszczenia dodatkowe			
Podpiwniczenie /piwnica	<b>PIWNICA</b>		
Informacje dodatkowe			
Wysokość kondygnacji [m]	<b>310, 00 cm</b>	Podłączony gaz	<b>TAK</b>

**kontakt do agenta****Małgorzata Szuleta**

Doradca ds. nieruchomości

☎ 727-220-001

małgorzata2@hestianieruchomosci.  
plwięcej ofert na stronie [www.hestianieruchomosci.pl](http://www.hestianieruchomosci.pl)