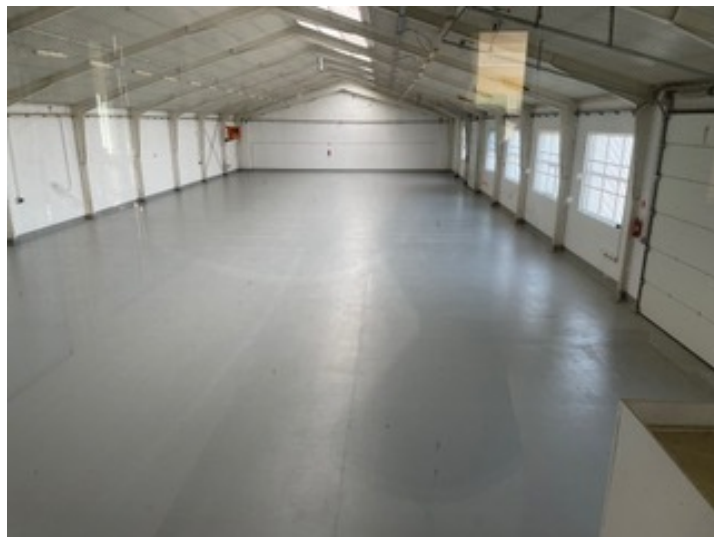
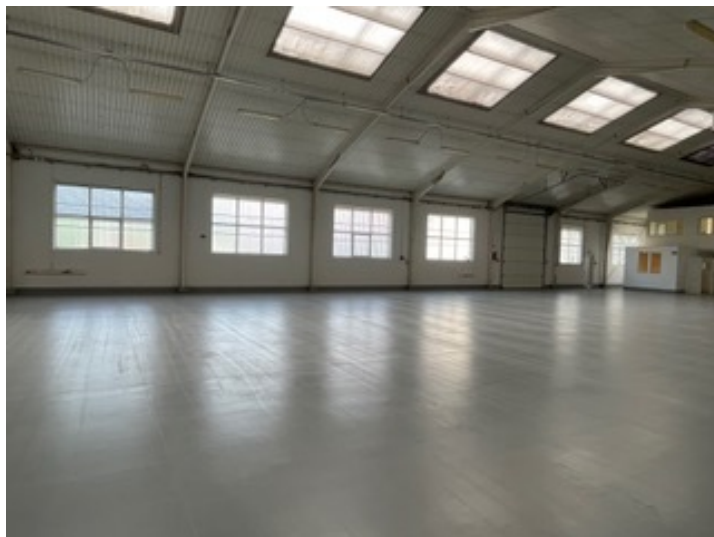


Obiekt na wynajem - Szczecin, Prawobrzeże

cena **29 226** zł

liczba pokoi: **7**, pow. całkowita: **1 217,73** m²,



opis nieruchomości

Szczecin prawobrzeże.

Obiekt magazynowo - produkcyjny z zapleczem socjalno - biurowym, zlokalizowany w prawobrzeżnej części Szczecina.

Oferowana nieruchomość położona jest w sąsiedztwie innych obiektów komercyjnych, dojazd drogą asfaltową, w pobliżu drogi wylotowej z miasta, przy skrzyżowaniu dróg krajowych nr 3 (kier. Pyrzyce), nr 10 (kier. Stargard Szczeciński) i autostrady A6.

Powierzchnia całkowita 1.217,73 m² w tym powierzchnia hali 906,65 m² (parter), powierzchnia biur i pomieszczeń socjalnych 311,08 m² (parter + 2 piętra)

Wysokość hali 4,60 do 6,20 m.

Dwie bramy wjazdowe o szerokości 3,20 m i wysokości 4,13 m.

Posadzka przemysłowa epoksydowo-żywiczna, olejo- i chemio-odporna.

Ogrzewanie gazowe.

Moc instalacji elektrycznej = 80 kW (trafostacja na cały obiekt). Dodatkowo światłowód i centrala telefoniczna.

szczegóły oferty

Symbol	430192	Status	oferta aktualna
Rodzaj rynku	WTÓRNY	Nieruchomość dostępna od	03.11.2025
Cena	29 225, 52 PLN	Cena za m2	24, 00 PLN
Miejscowość	Szczecin	Dzielnica - osiedle	Prawobrzeże
Powierzchnia całkowita	1 217, 73 m²	Rok budowy	1994
Ilość pięter	1	Energia elektryczna	TAK
Podłączony gaz	TAK	Garaż	TAK
Liczba miejsc parkingowych	12	Stan budynku	IDEALNY
Okres płatności (il.miesiący)	36		

kontakt do agenta**Adrianna Strzelecka-Grzebyta**

Doradca ds. nieruchomości

☎ 793-007-330

✉ adrianna@hestianieruchomosci.pl

więcej ofert na stronie **www.hestianieruchomosci.pl**