

## Dom na sprzedaż - Budno, Żółwia

cena **1 190 000** zł

liczba pokoi: **3**, pow. całkowita: **173,94** m<sup>2</sup>, pow. działki: **1 169,00** m<sup>2</sup>,



### opis nieruchomości

Oferuję Państwu

- \* dom wolnostojący, jednorodzinny, niepodpiwniczony, parterowy z użytkowym poddaszem o powierzchni użytkowej 173,94 w tym wbudowany garaż o pow. 52,25 m<sup>2</sup>.
- \* zlokalizowany w Goleniowie, gm. Goleniów

Infrastruktura będąca w zasięgu nieruchomości:

- \* sieć energetyczna
- \* sieć wodociągowa
- \* kanalizacja sanitarna - szczelny zbiornik bezodpływowy
- \* centralne ogrzewanie elektryczne - panele fotowoltaiczne

Opis domu

Parter:

- \* wiatrołap - pow. 3,27 m<sup>2</sup>
- \* przestronny hol - pow. 7,87 m<sup>2</sup>
- \* kuchnia z pokojem dziennym - pow. 37,15 m<sup>2</sup>
- \* łazienka - 3,16 m<sup>2</sup>
- \* schowek - 0,95 m<sup>2</sup>
- \* kotłownia/garderoba - 5,20 m<sup>2</sup>

---

Ogółem powierzchnia mieszkalna: 57,60 m<sup>2</sup>

- \* garaż - 52,25 m<sup>2</sup>
- \* taras - 29,88 m<sup>2</sup>

W salonie znajdują się schody prowadzące na piętro. Z salonu wychodzi się również do ogrodu.

Piętro:

- \* klatka schodowa - 4,34 m<sup>2</sup>
- \* komunikacja - 3,10 m<sup>2</sup>
- \* pokój - 17,55 m<sup>2</sup>
- \* łazienka - 5,86 m<sup>2</sup>
- \* pokój - 10,07 m<sup>2</sup>
- \* garderoba - 2,94 m<sup>2</sup>
- \* pokój - 20,23 m<sup>2</sup>

---

Ogółem powierzchnia mieszkalna: 64,09 m<sup>2</sup>

- \* taras - 22,86 m<sup>2</sup>

Nowy dom posadowiony jest na działce o powierzchni 1169 m<sup>2</sup>. Działka o kształcie regularnym - prostokątnym, nasłonecznienie dobre, warunki przyrodniczo-klimatyczne korzystne.

Wybudowany z najlepszych materiałów o bardzo dobrej jakości.

Dom ogrzewany jest w oparciu o instalację fotowoltaiczną.

Aby zamieszkać należy jeszcze wykonać: okładziny podłóg i łazienek i meble.

Podwójny, przestronny garaż - ogrzewany z przyłączami mediów, podłoga - gres, ściany wykończone na

gotowo ( garaż ten można przekształcić w mieszkanie np. dla seniora).

Położenie miejscowości

Goleniów umożliwia szybkie dotarcie do Szczecina ( 35 km) i Parku przemysłowego ( 10 km) do lotniska.

Do nieruchomości prowadzi droga asfaltowa i wewnętrzna utwardzona.

Sąsiedztwo zabudowy: budownictwo mieszkaniowe jednorodzinne.

Zapraszam

**szczegóły oferty**

| Lokalizacja |              |                     |               |
|-------------|--------------|---------------------|---------------|
| Miejscowość | <b>Budno</b> | Dzielnica - osiedle | <b>Żółwia</b> |

| Informacje podstawowe  |                              |                         |                                |
|------------------------|------------------------------|-------------------------|--------------------------------|
| Cena                   | <b>1 190 000, 00 PLN</b>     | Cena za m2              | <b>6 841, 44 PLN</b>           |
| Powierzchnia całkowita | <b>173, 94 m<sup>2</sup></b> | Powierzchnia działki    | <b>1 169, 00 m<sup>2</sup></b> |
| Powierzchnia użytkowa  | <b>173, 94 m<sup>2</sup></b> | Forma własności działki | <b>WŁASNOŚĆ</b>                |
| Standard               | <b>DO WYKOŃCZENIA</b>        | Liczba pokoi            | <b>3</b>                       |
| Ilość pięter           | <b>1</b>                     |                         |                                |

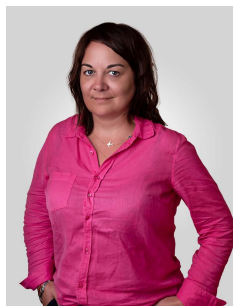
| Budynek        |                     |                |                       |
|----------------|---------------------|----------------|-----------------------|
| Rodzaj domu    | <b>WOLNOSTOJĄCY</b> | Stan budynku   | <b>DO WYKOŃCZENIA</b> |
| Rodzaj rynku   | <b>PIERWOTNY</b>    | Rok budowy     | <b>2024</b>           |
| Materiał ścian | <b>GAZOBETON</b>    | Pokrycie dachu | <b>DACHÓWKA</b>       |

| Media                |            |  |  |
|----------------------|------------|--|--|
| Napięcie 400V (siła) | <b>TAK</b> |  |  |

| Informacje dodatkowe |                      |                         |                 |
|----------------------|----------------------|-------------------------|-----------------|
| Liczba łazienek      | <b>2</b>             | Garaż                   | <b>TAK</b>      |
| Miejsz garażowych    | <b>2</b>             |                         | Kształt działki |
| <b>PROSTOKĄT</b>     | Typ kuchni           | <b>PRZEŚWIT</b>         | Ogródek         |
| <b>TAK</b>           | Powierzchnie tarasów | <b>22 m<sup>2</sup></b> |                 |

**kontakt do agenta****Małgorzata Ortel**

Doradca ds. nieruchomości

☎ 880-390-340



małgorzata@hestianieruchomosci.pl

więcej ofert na stronie **www.hestianieruchomosci.pl**