

Dom na wynajem - Szczecin, Podjuchy

cena **10 000** zł

liczba pokoi: **6**, pow. całkowita: **400,00** m², pow. działki: **689,00** m²,



opis nieruchomości

Na wynajem duży, klimatyczny dom z 4 sypialniami (9 pokoi) i 3 łazienkami, w okolicy Jeziora Szmaragdowego, z zaaranżowanym tarasem, ogrodem i garażem na 2 samochody.

Sercem domu jest przestronna kuchnia z jadalnią, otwarta na salon z kominkiem i wyjściem na duży, zadaszony taras.

Na parterze znajduje się również duży pokój o powierzchni ok.30 metrów z sypialnią, z osobnym wejściem.

Na I piętrze są dwie duże sypialnie, pokój kąpielowy, przestronna garderoba oraz biuro z biblioteką.

Drugie piętro to otwarta sypialnia z garderobą.

POZIOM -1 to wysokie przyziemie, w którym znajduje się duży, widny pokój, łazienka z kabiną prysznicową, pralnia z wyposażeniem, pomieszczenia gospodarcze i spiżarnia.

Wnętrze domu zostało urządzone z dbałością o najdrobniejsze szczegóły.

LOKALIZACJA

- dom na skraju Puszczy Bukowej, w bocznej, cichej uliczce
- 10 min. do centrum
- doskonała komunikacja miejska i wyjazd na autostradę A6
- w okolicy liczne sklepy i punkty użyteczności publicznej

Cena wynajmu 10 000 złotych miesięcznie.

Możliwość wystawienia faktury VAT.

Umowa najmu na minimum 12 miesięcy (wymagany najem okazjonalny)

Kaucja w wysokości 3 miesięcznego czynszu najmu.

Ogrzewanie - pompa ciepła.

Dom posiada solary i fotowoltaikę, dzięki czemu jego użytkowanie jest bardzo ekonomiczne.

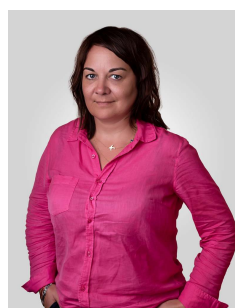
Dodatkowe opłaty:

- prąd - wg zużycia
- woda- wg zużycia
- wywóz odpadów
- ochrona

Zapraszam na prezentację.

szczegóły oferty

Lokalizacja			
Miejscowość	Szczecin	Dzielnica - osiedle	Podjuchy
Informacje podstawowe			
Cena	10 000, 00 PLN	Stara cena	12 000, 00 PLN
Cena za m2	30, 00 PLN	Powierzchnia całkowita	400, 00 m²
Powierzchnia działki	689, 00 m²	Powierzchnia użytkowa	229, 50 m²
Standard	BARDZO DOBRY	Liczba pokoi	6
Ilość pięter	2		
Budynek			
Rodzaj domu	WOLNOSTOJĄCY	Stan budynku	BARDZO DOBRY
Rodzaj rynku	WTÓRNY	Rok budowy	2000
Materiał ścian	INNA		
Informacje dodatkowe			
Liczba łazienek	3	Garaż	TAK
	Typ kuchni	Z OKNEM	Umeblowanie
NA ŻYCZENIE	Podpiwniczenie /piwnica	PIWNICA	

kontakt do agenta**Małgorzata Ortel**

Doradca ds. nieruchomości

☎ 880-390-340



małgorzata@hestianieruchomosci.pl

więcej ofert na stronie www.hestianieruchomosci.pl