

## Obiekt na sprzedaż - Szczecin, Warszewo

cena **1 250 000** zł

liczba pokoi: **5**, pow. całkowita: **199,00** m<sup>2</sup>, pow. działki: **702,00** m<sup>2</sup>,



### opis nieruchomości

Dom o charakterze usługowo-mieszkalnym w zabudowie bliźniaczej z 2014r. połączony z sąsiadem tylko ścianą garażu położony na Warszewie w miejscu dobrze widocznym z ulicy. Działka pow.702m<sup>2</sup>; Garaż pow.16,12m<sup>2</sup>. Powierzchnia użytkowa 163.9 m<sup>2</sup>; całkowita 198.7 m<sup>2</sup>.

Parter - powierzchnia usługowa. Piętro - powierzchnia mieszkalna: 3-pokojowe mieszkanie z niezależnym wejściem z zewnątrz budynku.

Lokalizacja idealna na działalność usługową nieuciążliwą np. żłobek, punkt przedszkolny, sala zabaw, gab. kosmetyczny, rehabilitacyjny, weterynaryjny.  
Możliwość zainstalowania reklamy dobrze widocznej z ulicy.

Parter:

Obecnie przystosowany do prowadzenia działalności gastronomicznej pow. ok.110 m<sup>2</sup>; wszystkie zgody sanepidu.

Sala konsumpcyjna, barek, kuchnia, duże zaplecze, toaleta dla gości, kotłownia, wc; wyjście na taras i do

ogródka.

Wejście także od zaplecza.

Garaż. Parking wyłożony polbrukiem-3 miejsca postojowe; możliwość rozbudowy.

Piętro: pow.użyt.54,1m<sup>2</sup>, całk.72,8m<sup>2</sup>.

3-pokojowe mieszkanie z dużym tarasem i balkonem. Niezależne wejście zewnętrznymi schodami.

-pokój (18,5m<sup>2</sup>) z wyjściem na balkon

-kuchnia z jadalnią (15,6m<sup>2</sup>) z wyjściem na 20-to metrowy taras; w pełni umeblowana i wyposażona (kuchenka, zmywarka, lodówka)

-pokój (13,9m<sup>2</sup>)

-pokój (10,4m<sup>2</sup>)

-łazienka z wanną, kabiną prysznicową, umywalką razem z wc (pralka)

-pomieszczenie gospodarcze/garderoba (bez okna)

-przedpokój

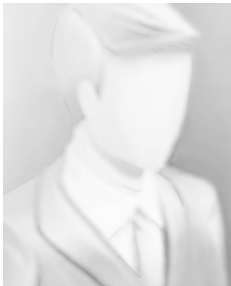
W całym domu ogrzewanie i ciepła woda z pieca gazowego; na piętrze ogrzewanie podłogowe, dodatkowo w salonie "koza". Izolacja Ytong Energo; dach spadzisty pokryty dachówką ceramiczną.

Dom położony ok. 300m do marketu i różnego rodzaju usług, blisko przystanek autobusowy. Wokół tereny rekreacyjne, las.

Polecamy i zapraszamy na prezentację.

**szczegóły oferty**

Symbol	<b>414047</b>	Status	<b>oferta aktualna</b>
Rodzaj rynku	<b>WTÓRNY</b>	Nieruchomość dostępna od	<b>19.02.2024</b>
Cena	<b>1 250 000, 00 PLN</b>	Cena za m2	<b>6 281, 41 PLN</b>
Miejscowość	<b>Szczecin</b>	Dzielnica - osiedle	<b>Warszewo</b>
Powierzchnia całkowita	<b>199, 00 m<sup>2</sup></b>	Powierzchnia działki	<b>702, 00 m<sup>2</sup></b>
Kształt działki	<b>PROSTOKĄT</b>	Powierzchnia użytkowa	<b>164, 00 m<sup>2</sup></b>
Forma własności działki	<b>WŁASNOŚĆ</b>	Rodzaj budynku	<b>WILLA</b>
Rok budowy	<b>2014</b>	Materiał ścian	<b>YTONG</b>
Liczba łazienek	<b>1</b>	Liczba WC	<b>1</b>
Parter	<b>TAK</b>	Ilość pięter	<b>1</b>
Energia elektryczna	<b>TAK</b>	Podłączony gaz	<b>TAK</b>
Pokrycie dachu	<b>DACHÓWKA CERAMICZNA</b>	Garaż	<b>TAK</b>
Liczba miejsc parkingowych	<b>3</b>	Stan budynku	<b>DOBRY</b>

**kontakt do agenta****Małgorzata Pawlak**

Dyrektor oddziału

☎ 732-700-773

✉ gosia@hestianieruchomosci.pl

więcej ofert na stronie [www.hestianieruchomosci.pl](http://www.hestianieruchomosci.pl)