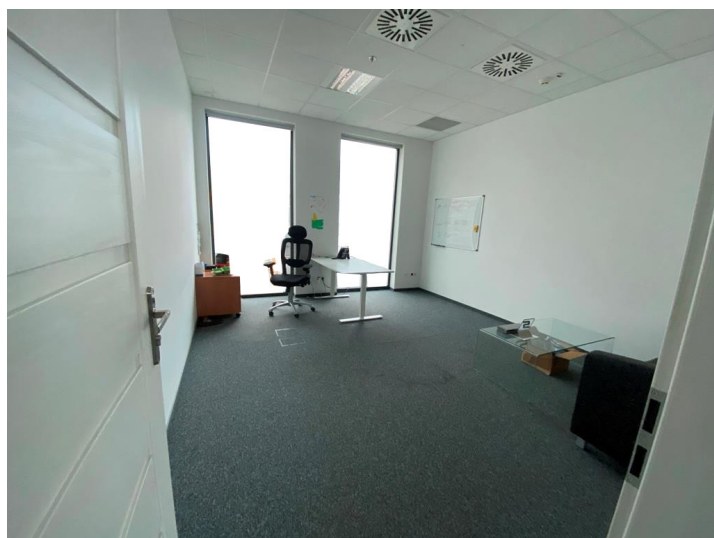
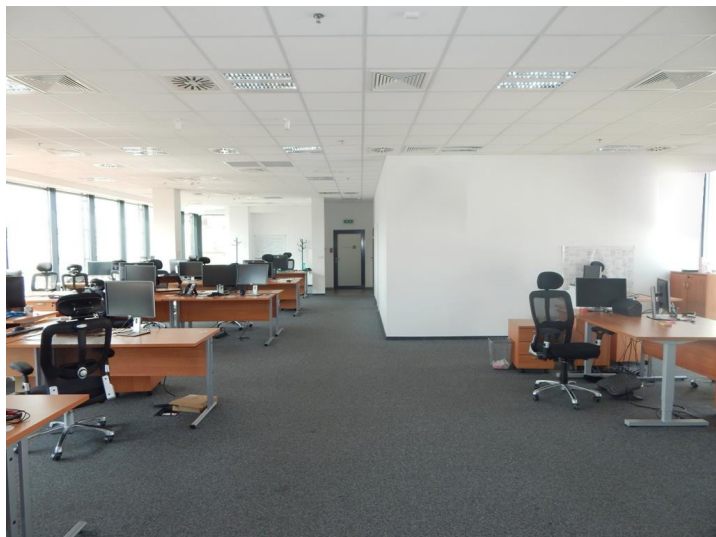


Lokal na wynajem - Szczecin, Centrum

cena **15 675** zł

pow. całkowita: **285,00** m²,



opis nieruchomości

Do wynajęcia powierzchnia biurowa na trzecim piętrze budynku biurowo - usługowego w Centrum Szczecina. Na powierzchnię 285 m² składa się open space do dowolnego podziału ścianami działowymi, pomieszczenie socjalne, salka konferencyjna / pokój dyrektora i WC. Na podłogach biura wykładzina przemysłowa (pod spodem podniesiona tzw. podłoga techniczna z puszkami podłogowymi), sufity podwieszane z oświetleniem rastrowym. Pomieszczenia socjalne - na podłogach wysokiej jakości kafle, fartuch z kafli na ścianach. Wielkie okna do samej podłogi, dające bardzo dużo światła dziennego. Klatka schodowa estetyczna - na podłogach kafle, ściany gładzone i malowane. W budynku są dwie szybkie, nowoczesne windy. Przed budynkiem ogólnodostępne miejsca parkingowe, ponadto własny strzeżony parking - 60 miejsc parkingowych. Możliwość wynajmu miejsc parkingowych. Ogrzewanie, klimatyzacja - układ grzania i chłodu wymienniki gruntowe, pompy ciepła + źródła rezerwowe (ciepło z sieci miejskiej, chłód - freecooler). Centralny system zarządzania energią z indywidualnym opomiarowaniem ciepła i chłodu dla lokalu. Wentylacja mechaniczna i instalacja

tryskaczowa. Koszty dodatkowe - 20 PLN netto za 1m² (opłaty eksploatacyjne w tym opłaty licznikowe rozliczane są 1 raz w roku). Przyłącza światłowodowe 2 niezależnych dostawców o przepustowości 100G. Serwerownie i UPS wydzielone są dla każdej kondygnacji. Budynek dozorowany całodobowo, kontrola dostępu na parking oraz do biur. Możliwość umieszczenia reklamy na ścianie frontowej i w budynku. Dostęp do lokalu całodobowy. Rozpoznawalna i prestiżowa lokalizacja. W sąsiedztwie lokale handlowe i usługowe w tym sieciowe, placówki bankowe, kawiarnie, apteki inne lokale usługowe, bliskość komunikacji miejskiej.

szczegóły oferty

Informacje podstawowe			
Cena	15 675, 00 PLN	Cena za m2	55, 00 PLN
Powierzchnia całkowita	285, 00 m²	Piętro	3
Ilość pięter	5		Rodzaj rynku
WTÓRNY	Miejscowość	Szczecin	Dzielnica - osiedle
Centrum	Rodzaj budynku	BIUROWIEC	Rok budowy
2015	Materiał ścian	BLOCZKI BETONOWE	Winda w nieruchomości
TAK	Klimatyzacja	TAK	Ochrona
TAK	Monitoring	TAK	Liczba miejsc parkingowych
60	Stan budynku	IDEALNY	Sieć LAN
TAK			

kontakt do agenta**Piotr Płotczyk**

Doradca ds. nieruchomości

☎ 577-804-404

✉ piotr@hestianieruchomosci.pl

więcej ofert na stronie www.hestianieruchomosci.pl